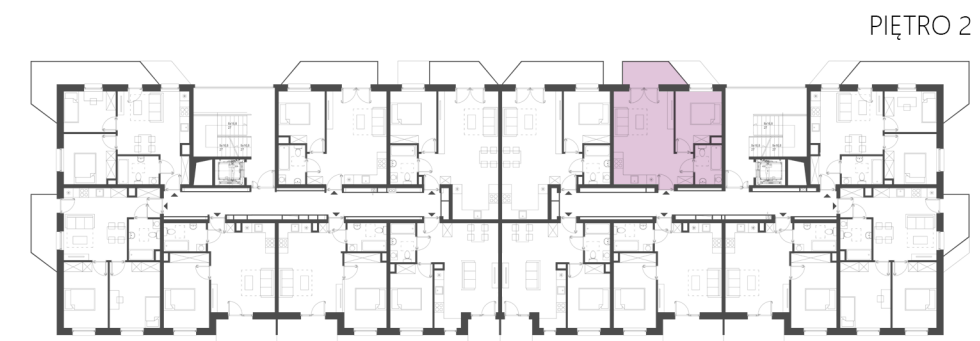
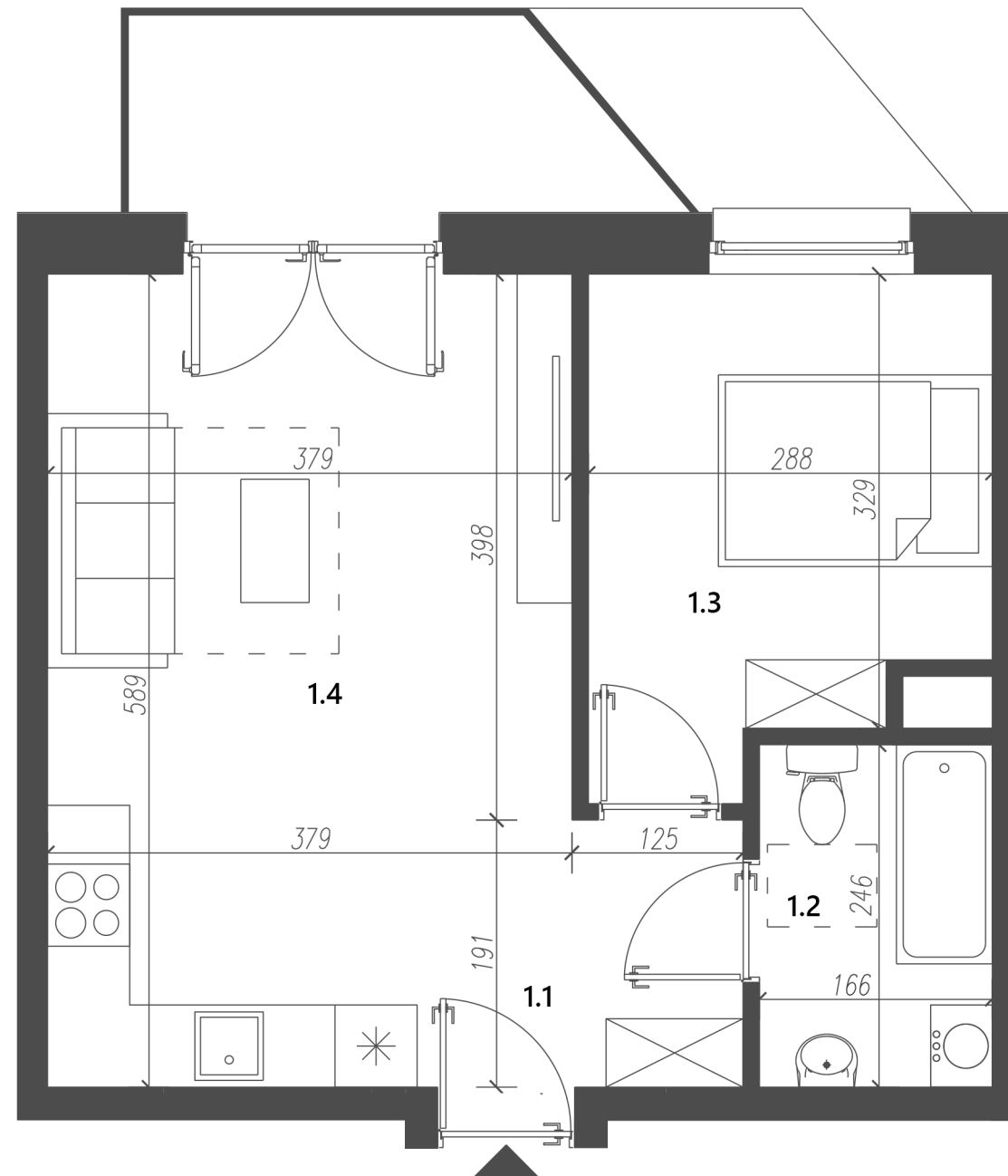




## OS. 2 PUŁKU LOTNICZEGO 31



### MIESZKANIE M42

#### ZESTAWIENIE POWIERZCHNI UŻYTKOWEJ

1.1	PRZEDPOKÓJ	4.48	M <sup>2</sup>
1.2	ŁAZIENKA	4.08	M <sup>2</sup>
1.3	SYPIALNIA	9.70	M <sup>2</sup>
1.4	POKÓJ DZIENNY Z ANEKSEM	20.27	M <sup>2</sup>

<b>SUMA:</b>	<b>38.53 M<sup>2</sup></b>
POW. BALKONU:	5.36 M <sup>2</sup>

