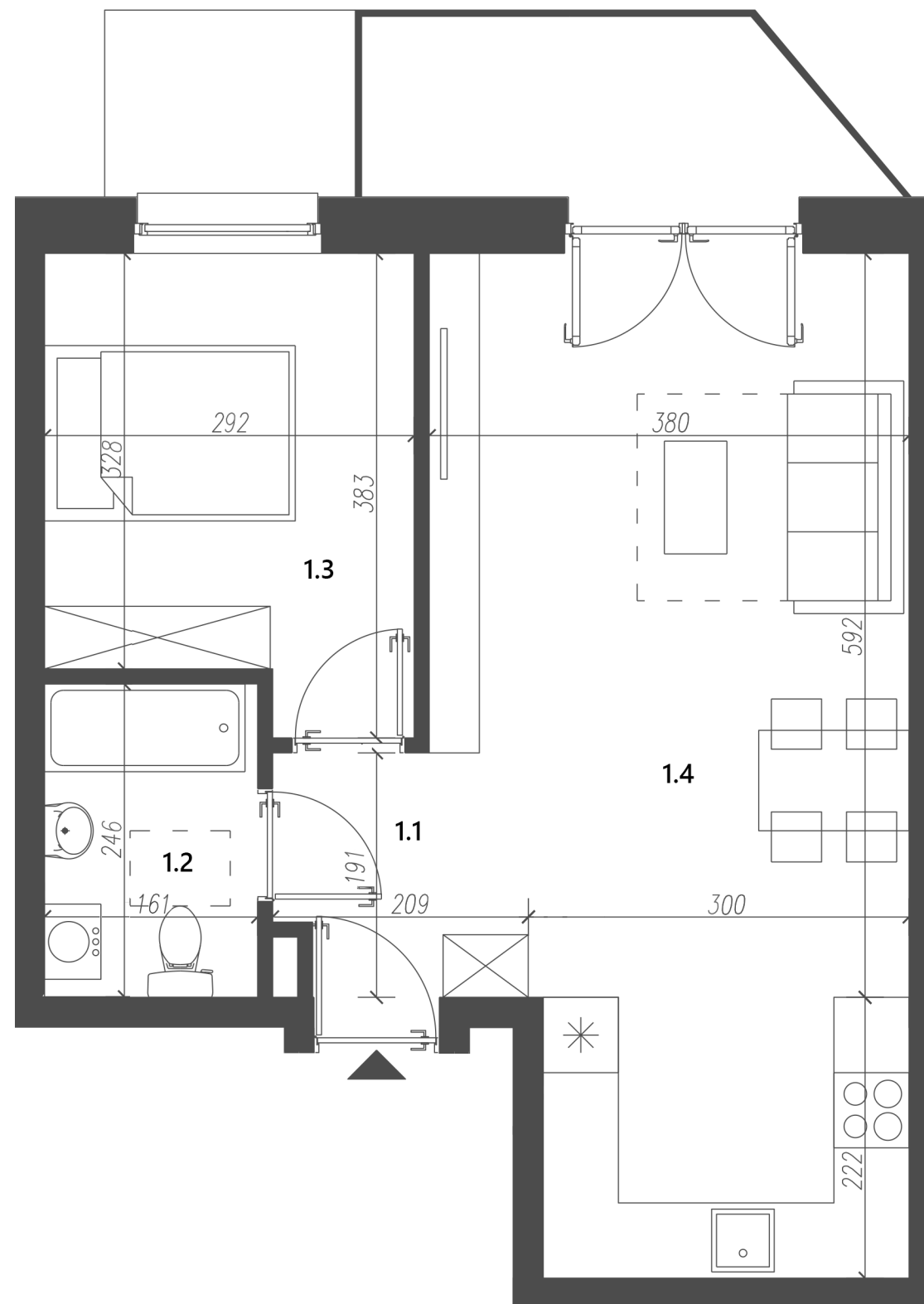
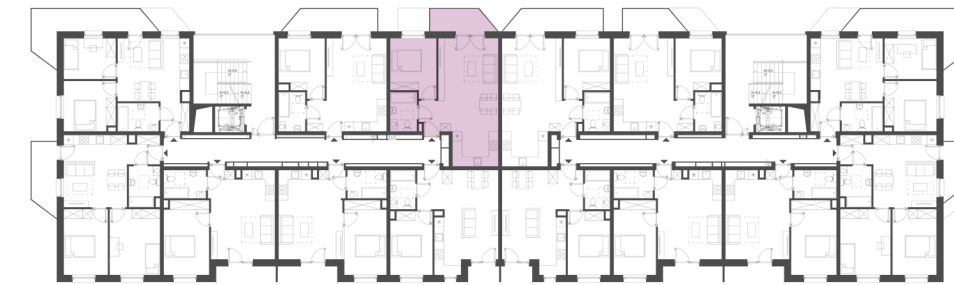




OS. 2 PUŁKU LOTNICZEGO 31



PIĘTRO 2



MIESZKANIE M9 ZESTAWIENIE POWIERZCHNI UŻYTKOWEJ

1.1	PRZEDPOKÓJ	3.77 M ²
1.2	ŁAZIENKA	3.96 M ²
1.3	SYPIALNIA	10.20 M ²
1.4	POKÓJ DZIENNY Z ANEKSEM	27.33 M ²

SUMA: 45.26 M²
POW. BALKONU: 5.69 M²

