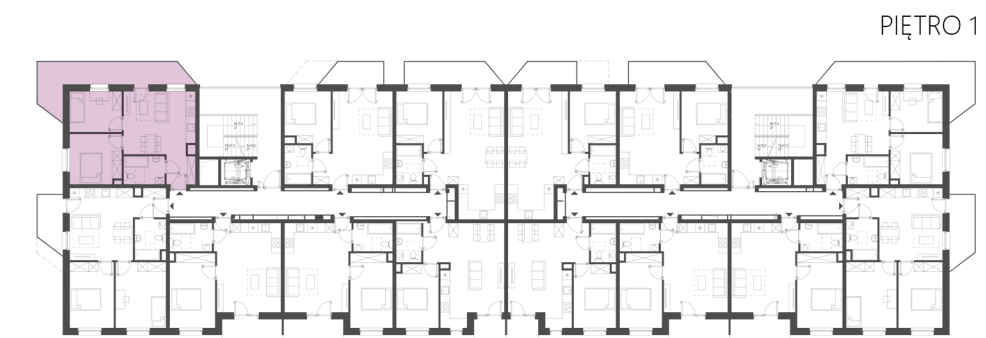
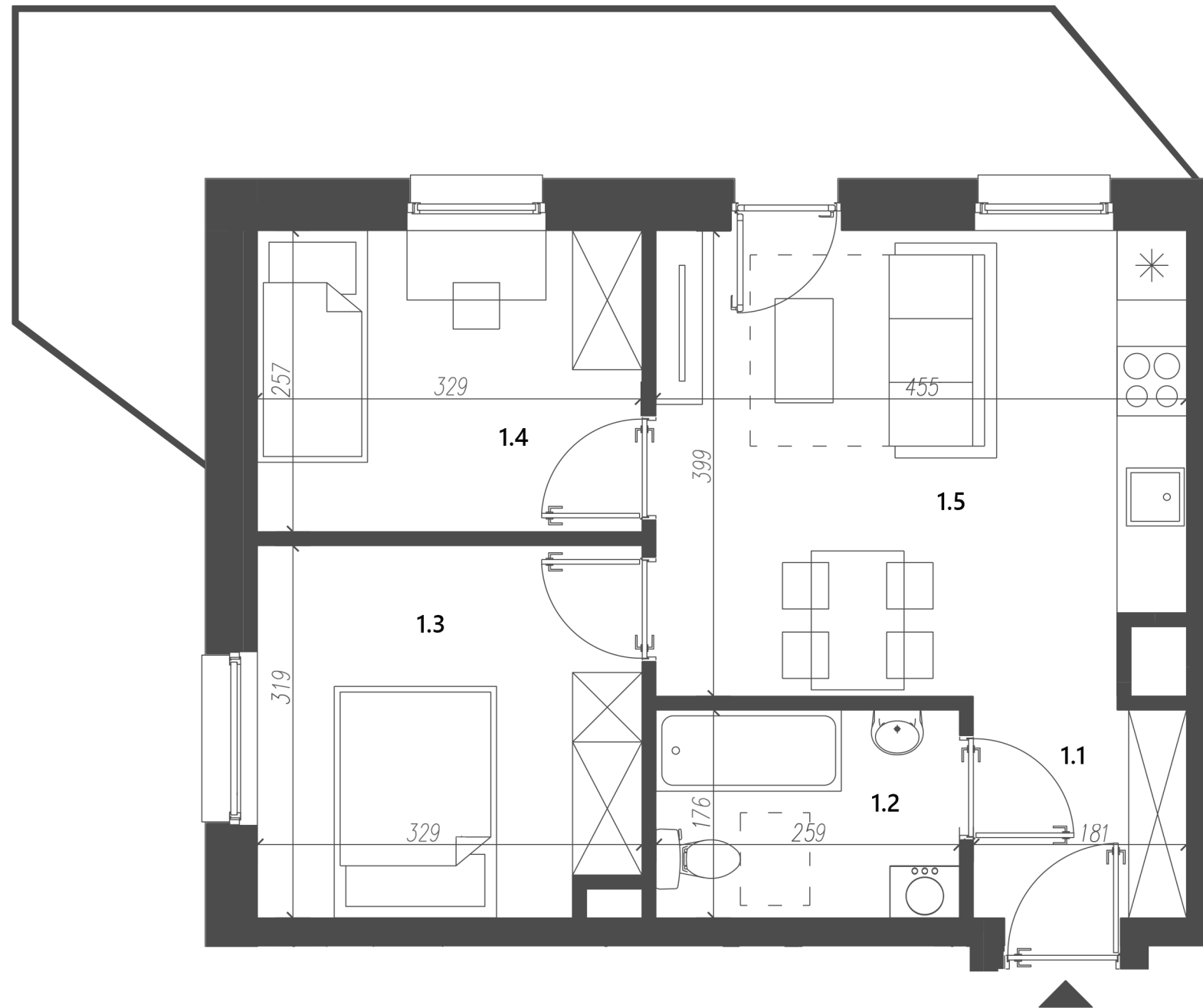




## OS. 2 PUŁKU LOTNICZEGO 31



### MIESZKANIE M7 ZESTAWIENIE POWIERZCHNI UŻYTKOWEJ

1.1	PRZEDPOKÓJ	3.19	M2
1.2	ŁAZIENKA	4.57	M2
1.3	SYPIALNIA	10.26	M2
1.4	POKÓJ	8.46	M2
1.5	POKÓJ DZIENNY Z ANEKSEM	17.91	M2

**SUMA:** 44.39 M2  
POW. BALKONU: 15.97 M2

