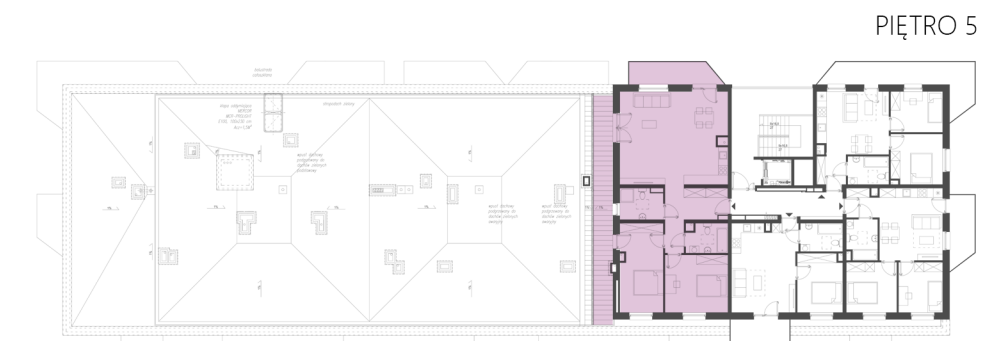




OS. 2 PUŁKU LOTNICZEGO 31



MIESZKANIE M60 ZESTAWIENIE POWIERZCHNI UŻYTKOWEJ

1.1	PRZEDPOKÓJ	10.37	M ²
1.2	ŁAZIENKA	4.58	M ²
1.3	POKÓJ	14.47	M ²
1.4	SYPIALNIA	15.23	M ²
1.5	ŁAZIENKA	5.13	M ²
1.6	POKÓJ DZIENNY	24.06	M ²
1.7	ANEKS KUCHENNY	15.85	M ²

SUMA:	89.69	M²
POW. BALKONU:	8.34	M ²
POW. TARASU:	410	M ²

