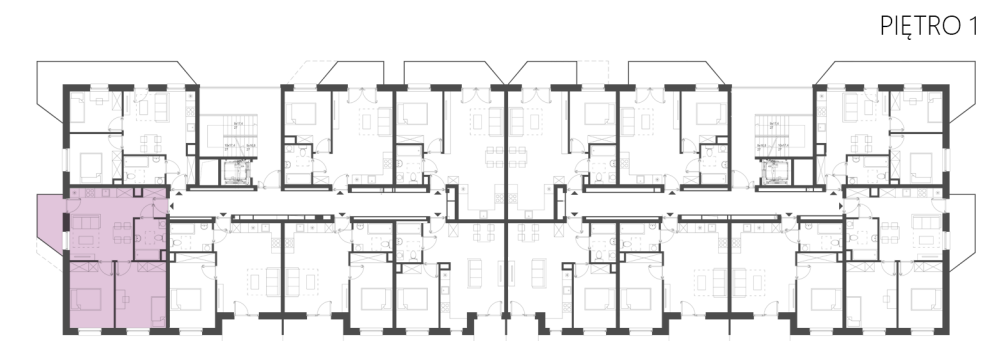




## OS. 2 PUŁKU LOTNICZEGO 31



### MIESZKANIE M6 ZESTAWIENIE POWIERZCHNI UŻYTKOWEJ

1.1	PRZEDPOKÓJ	3.49	M2
1.2	ŁAZIENKA	4.81	M2
1.3	POKÓJ	13.30	M2
1.4	SYPIALNIA	11.63	M2
1.5	POKÓJ DZIENNY Z ANEKSEM	18.33	M2

**SUMA:** 51.56 M2  
POW. BALKONU: 4.17 M2

