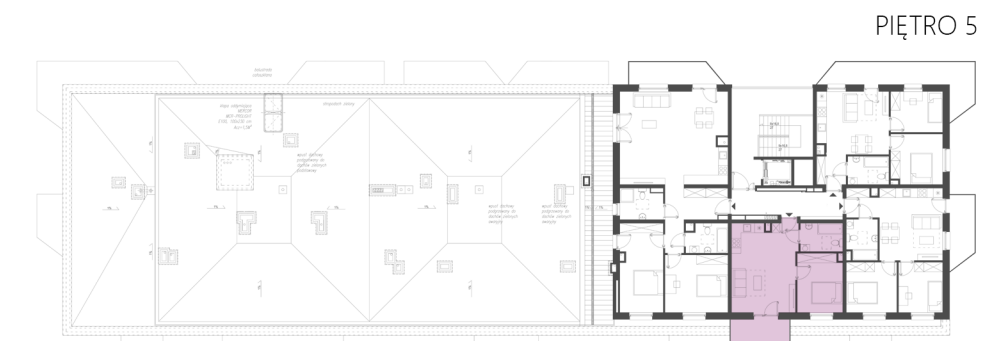
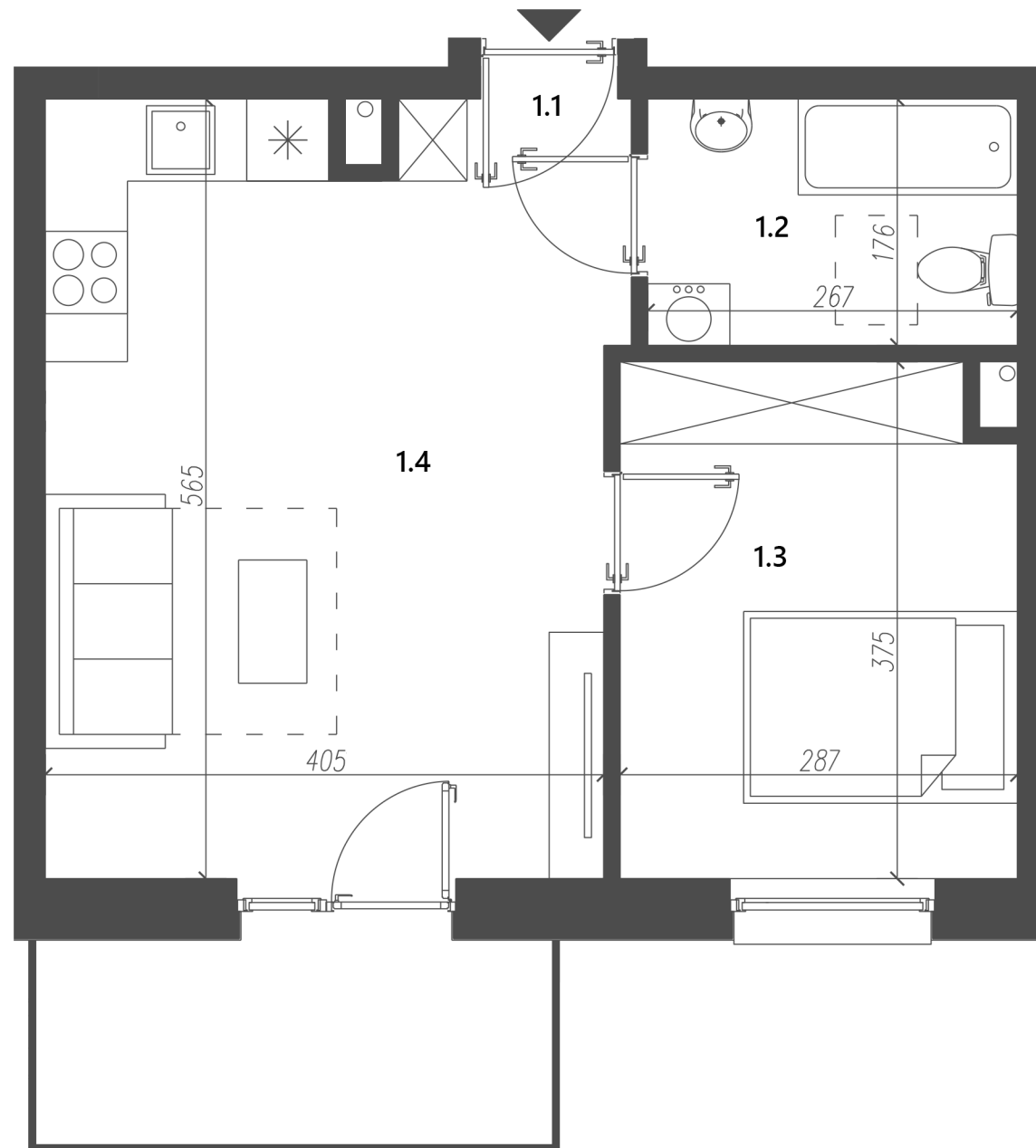




## OS. 2 PUŁKU LOTNICZEGO 31



### MIESZKANIE M59 ZESTAWIENIE POWIERZCHNI UŻYTKOWEJ

1.1	PRZEDPOKÓJ	2.96	M <sup>2</sup>
1.2	ŁAZIENKA	4.69	M <sup>2</sup>
1.3	SYPIALNIA	10.51	M <sup>2</sup>
1.4	POKÓJ DZIENNY Z ANEKSEM	20.28	M <sup>2</sup>

**SUMA:** 38.44 M<sup>2</sup>  
POW. BALKONU: 5.92 M<sup>2</sup>

