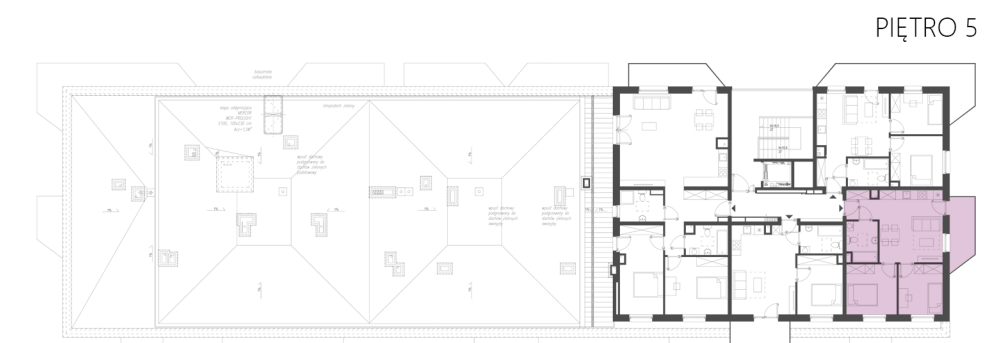




## OS. 2 PUŁKU LOTNICZEGO 31



### MIESZKANIE M58

#### ZESTAWIENIE POWIERZCHNI UŻYTKOWEJ

|     |                         |       |                |
|-----|-------------------------|-------|----------------|
| 1.1 | PRZEDPOKÓJ              | 3.47  | M <sup>2</sup> |
| 1.2 | ŁAZIENKA                | 4.79  | M <sup>2</sup> |
| 1.3 | SYPIALNIA               | 10.07 | M <sup>2</sup> |
| 1.4 | POKÓJ                   | 8.84  | M <sup>2</sup> |
| 1.5 | POKÓJ DZIENNY Z ANEKSEM | 18.34 | M <sup>2</sup> |

**SUMA:** 45.51 M<sup>2</sup>  
POW. BALKONU: 5.47 M<sup>2</sup>

