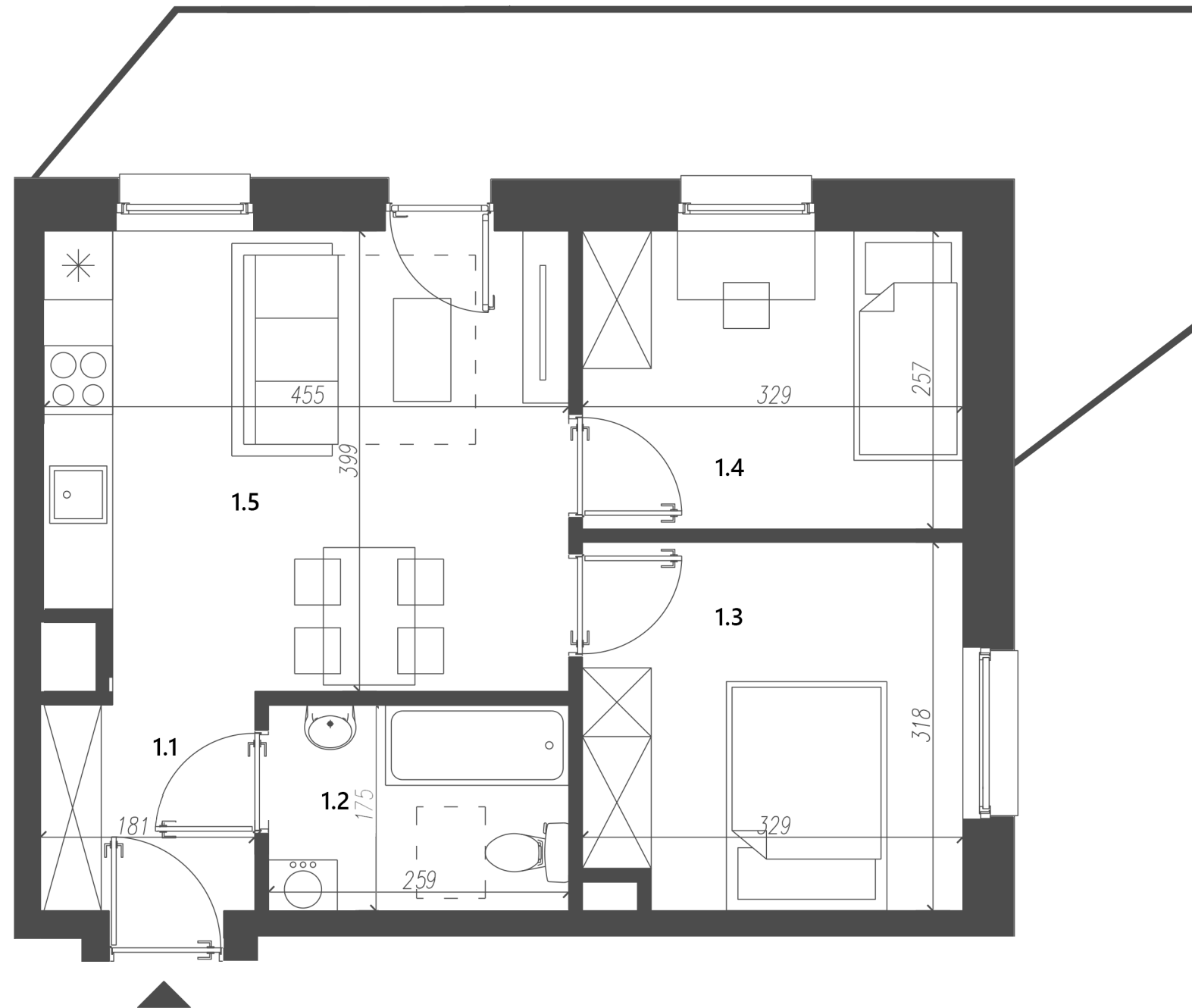
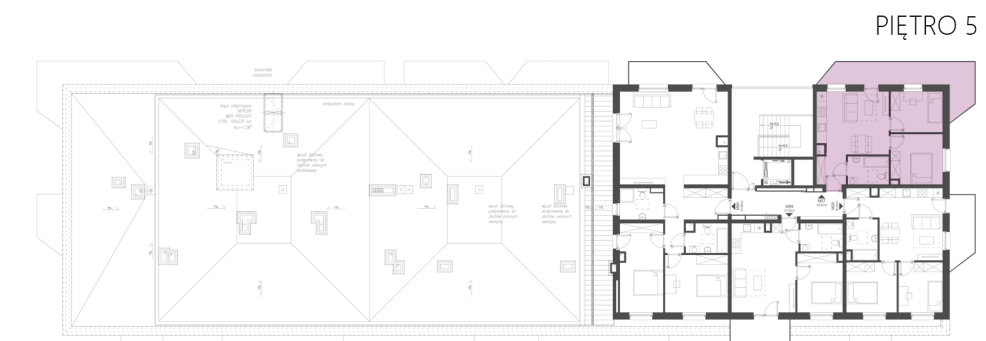




OS. 2 PUŁKU LOTNICZEGO 31



MIESZKANIE M57 ZESTAWIENIE POWIERZCHNI UŻYTKOWEJ

1.1	PRZEDPOKÓJ	3.35	M ²
1.2	ŁAZIENKA	4.54	M ²
1.3	SYPIALNIA	10.22	M ²
1.4	POKÓJ	8.46	M ²
1.5	POKÓJ DZIENNY Z ANEKSEM	17.72	M ²

SUMA: 44.29 M²
POW. BALKONU: 15.97 M²

