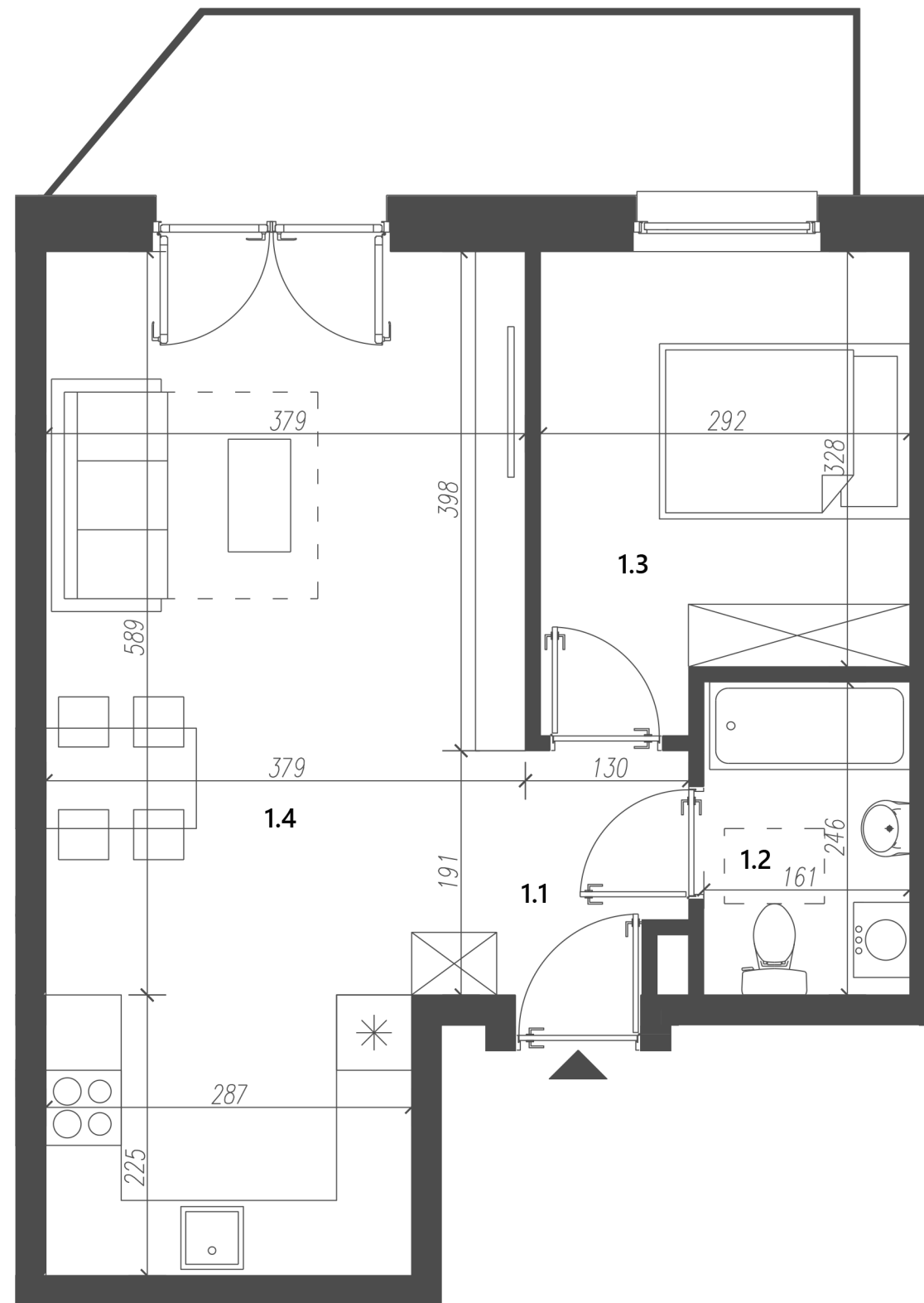
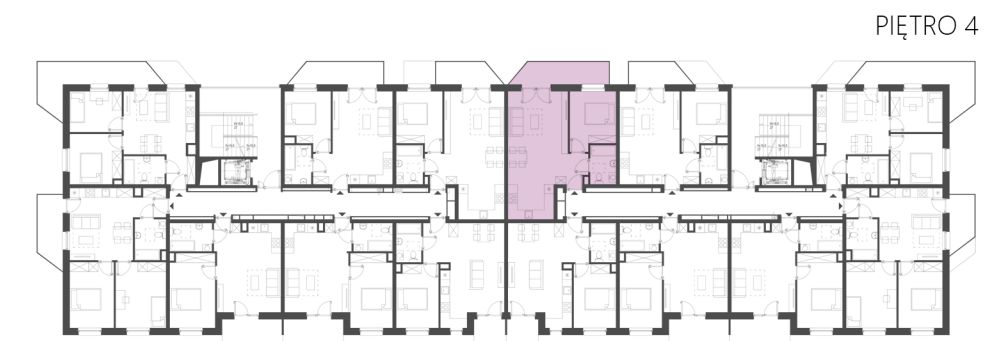




OS. 2 PUŁKU LOTNICZEGO 31



MIESZKANIE M55 ZESTAWIENIE POWIERZCHNI UŻYTKOWEJ

1.1	PRZEDPOKÓJ	3.72 M ²
1.2	ŁAZIENKA	3.96 M ²
1.3	SYPIALNIA	10.21 M ²
1.4	POKÓJ DZIENNY Z ANEKSEM	27.38 M ²

SUMA: 45.27 M²
POW. BALKONU: 8.67 M²

