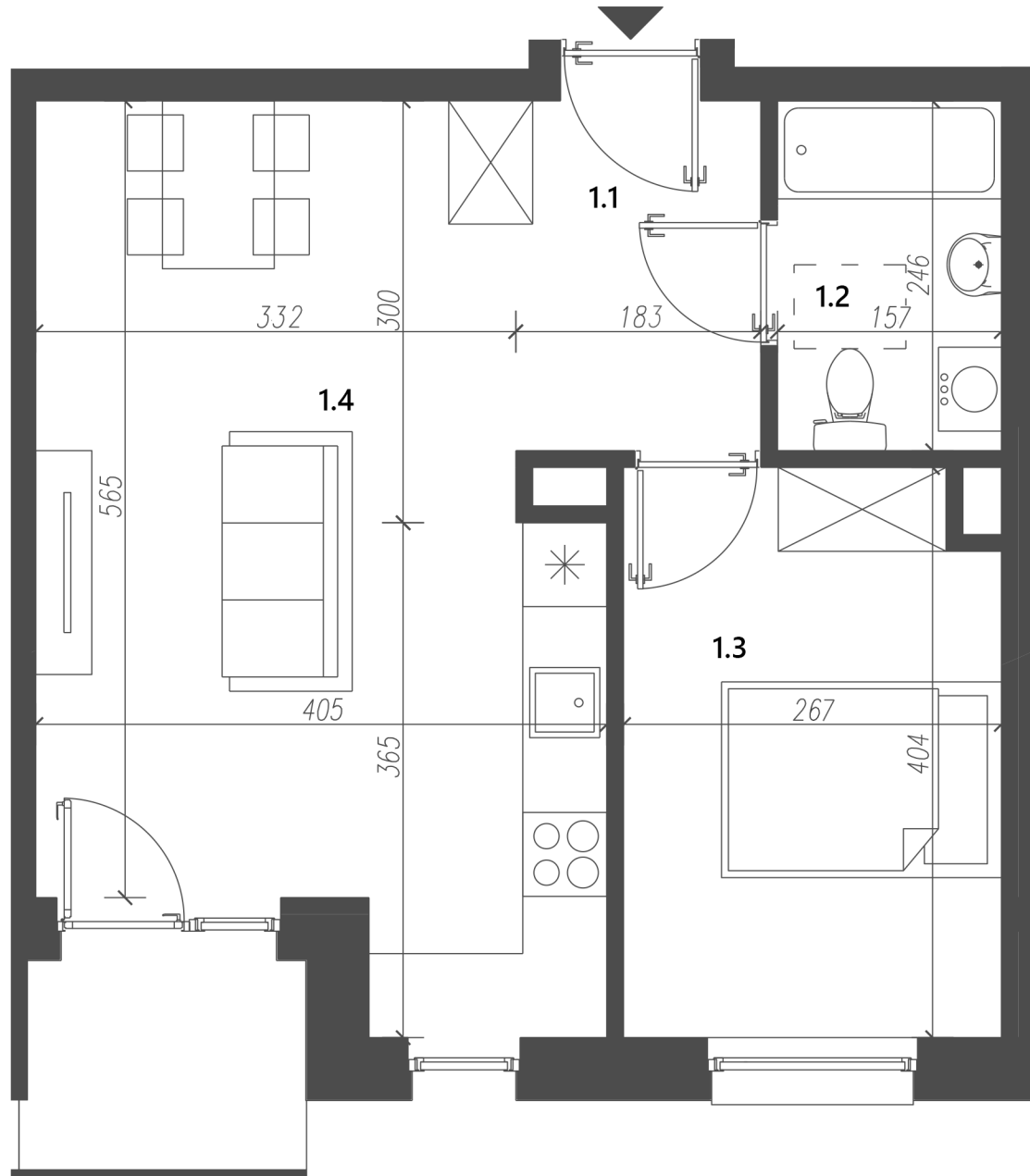
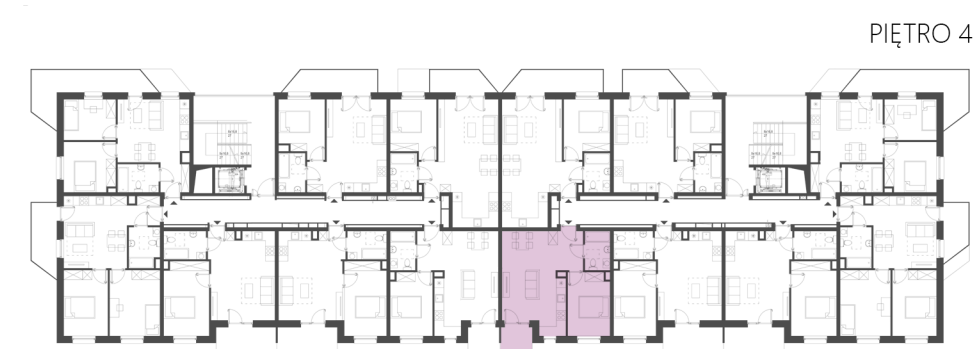




OS. 2 PUŁKU LOTNICZEGO 31



MIESZKANIE M54 ZESTAWIENIE POWIERZCHNI UŻYTKOWEJ

1.1	PRZEDPOKÓJ	4.48	M ²
1.2	ŁAZIENKA	3.84	M ²
1.3	SYPIALNIA	10.53	M ²
1.4	POKÓJ DZIENNY Z ANEKSEM	22.36	M ²

SUMA: 41.21 M²
POW. BALKONU: 3.00 M²

