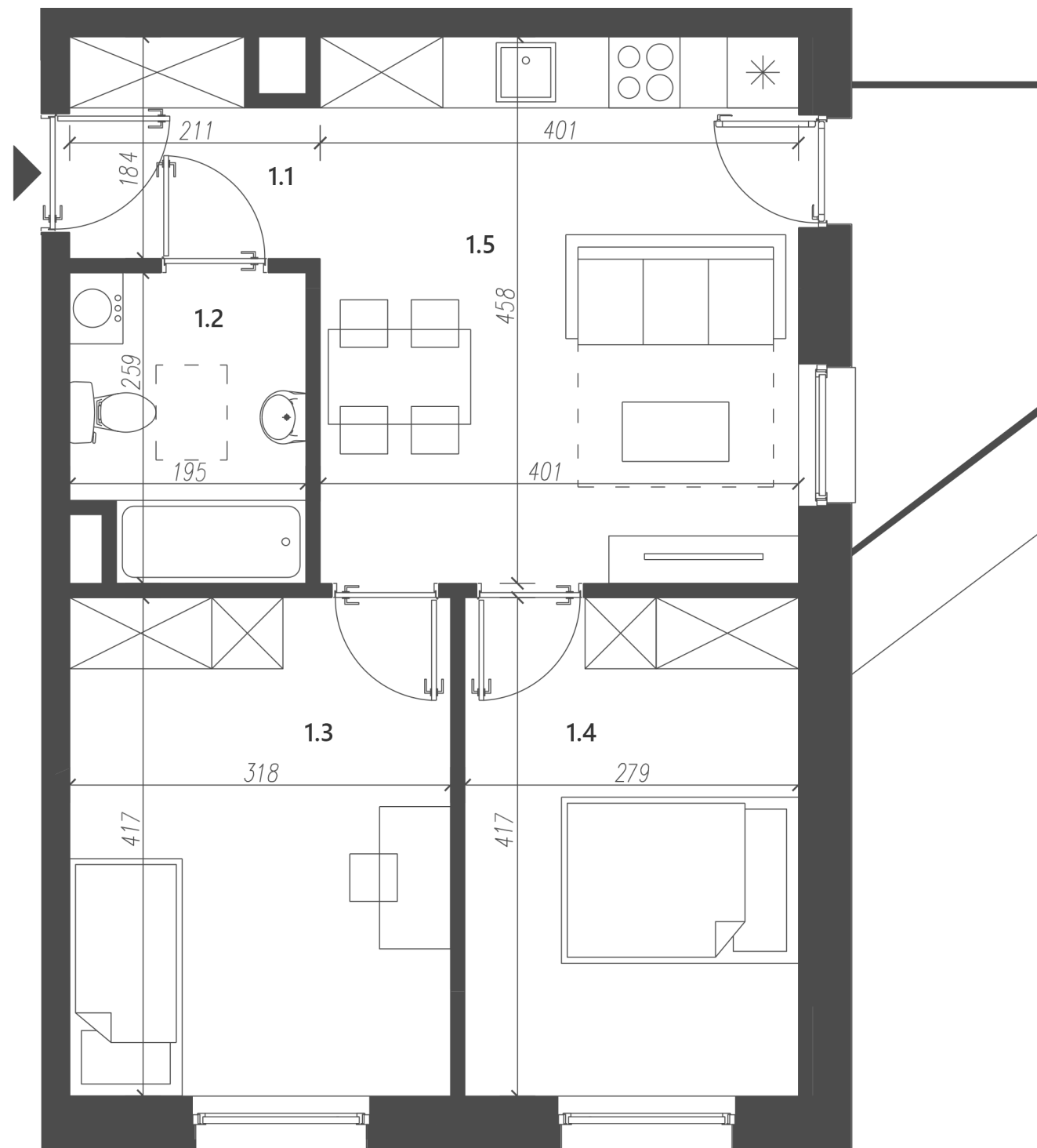
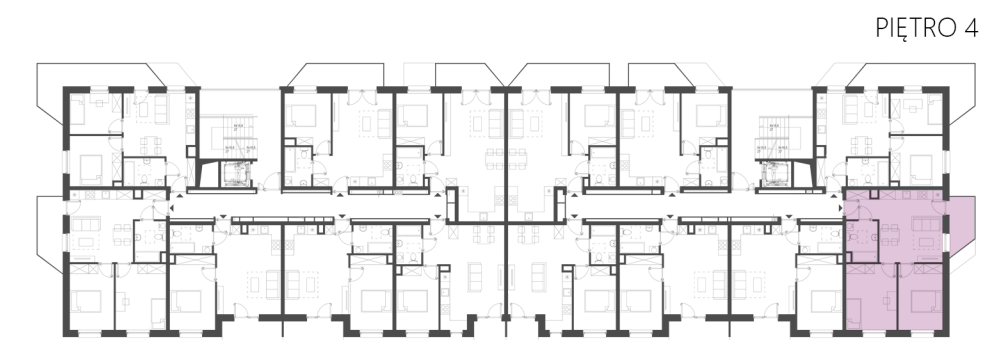




## OS. 2 PUŁKU LOTNICZEGO 31



### MIESZKANIE M51 ZESTAWIENIE POWIERZCHNI UŻYTKOWEJ

1.1	PRZEDPOKÓJ	3.47 M <sup>2</sup>
1.2	ŁAZIENKA	4.79 M <sup>2</sup>
1.3	POKÓJ	13.25 M <sup>2</sup>
1.4	SYPIALNIA	11.63 M <sup>2</sup>
1.5	POKÓJ DZIENNY Z ANEKSEM	18.34 M <sup>2</sup>

**SUMA:** 51.48 M<sup>2</sup>  
POW. BALKONU: 4.17 M<sup>2</sup>

