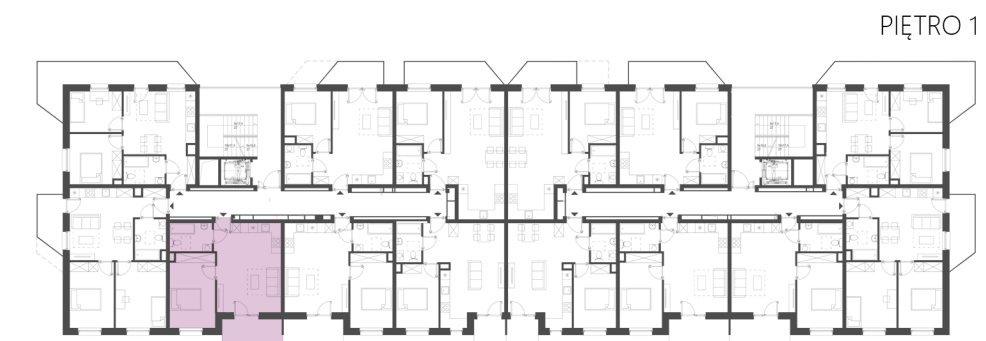
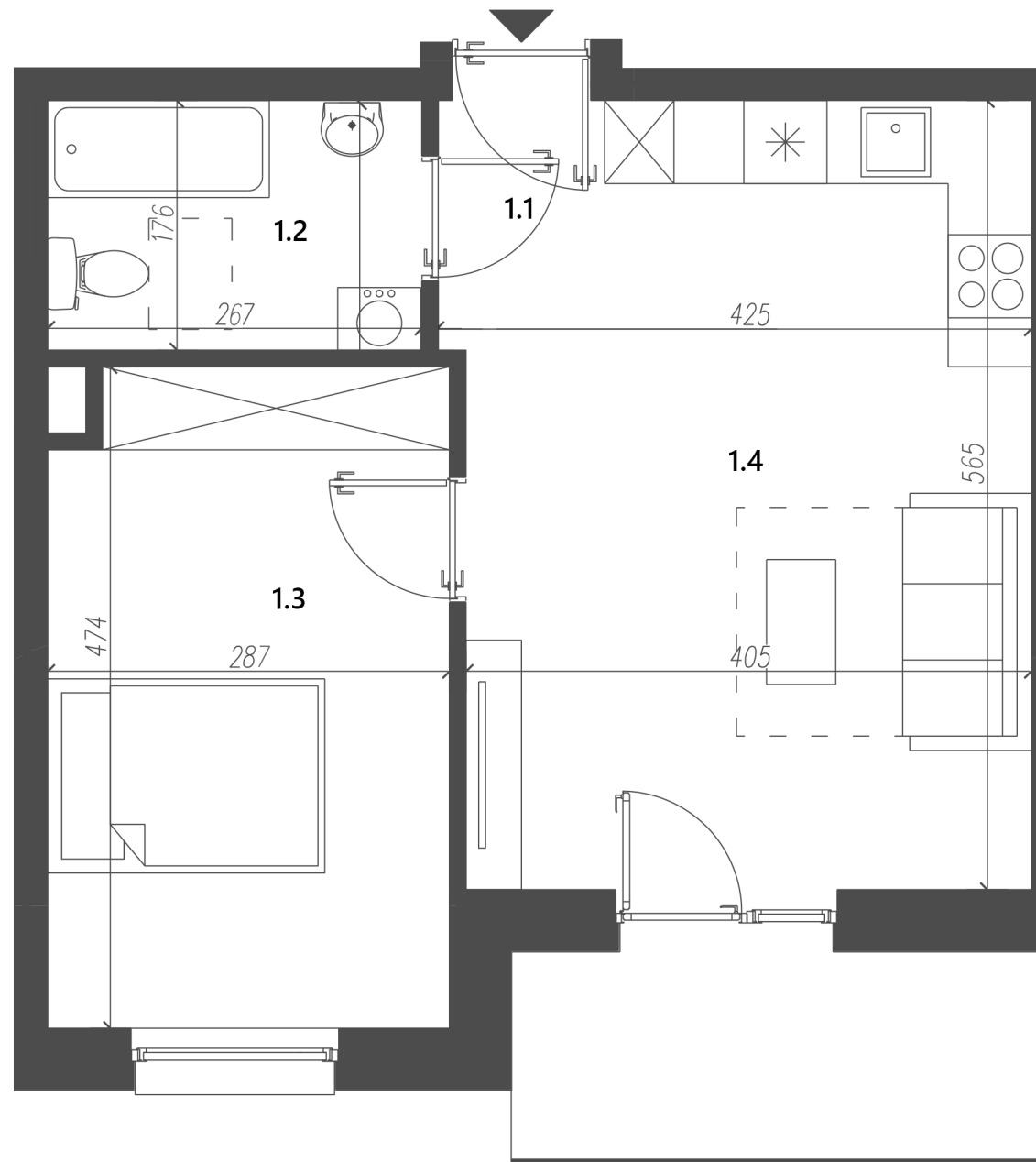




OS. 2 PUŁKU LOTNICZEGO 31



MIESZKANIE M5 ZESTAWIENIE POWIERZCHNI UŻYTKOWEJ

1.1	PRZEDPOKÓJ	2.93	M ²
1.2	ŁAZIENKA	4.69	M ²
1.3	SYPIALNIA	13.38	M ²
1.4	POKÓJ DZIENNY Z ANEKSEM	20.31	M ²

SUMA: 41.31 M²
POW. BALKONU: 5.77 M²

