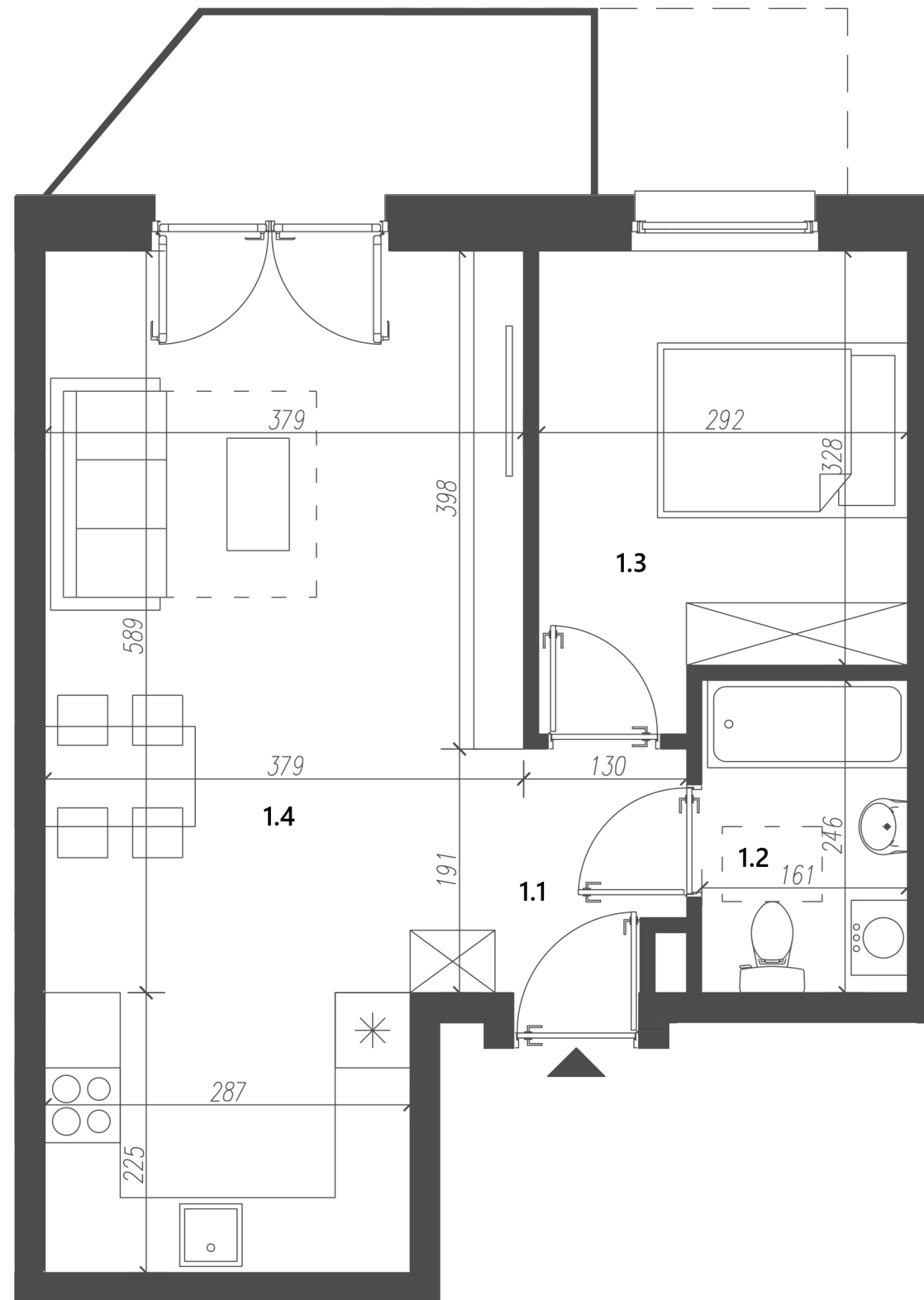
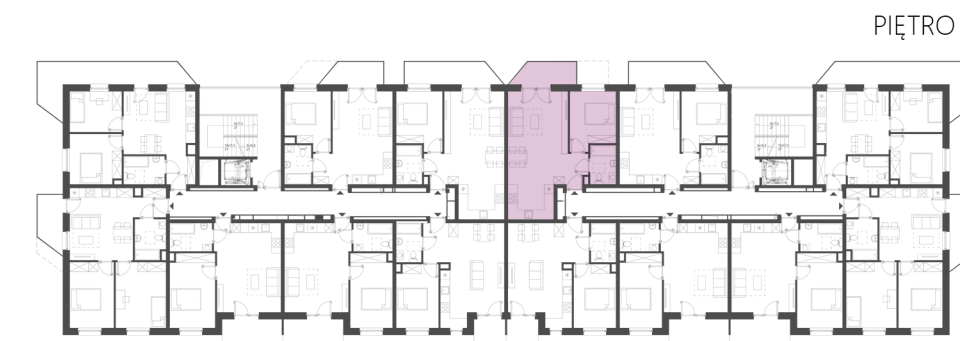




OS. 2 PUŁKU LOTNICZEGO 31



MIESZKANIE M48 ZESTAWIENIE POWIERZCHNI UŻYTKOWEJ

1.1	PRZEDPOKÓJ	3.72 M2
1.2	ŁAZIENKA	3.96 M2
1.3	SYPIALNIA	10.21 M2
1.4	POKÓJ DZIENNY Z ANEKSEM	27.38 M2

SUMA: 45.27 M2
POW. BALKONU: 5.69 M2

