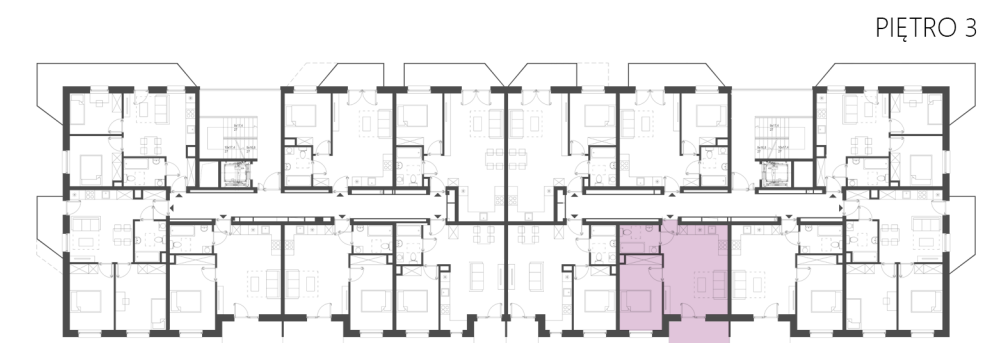
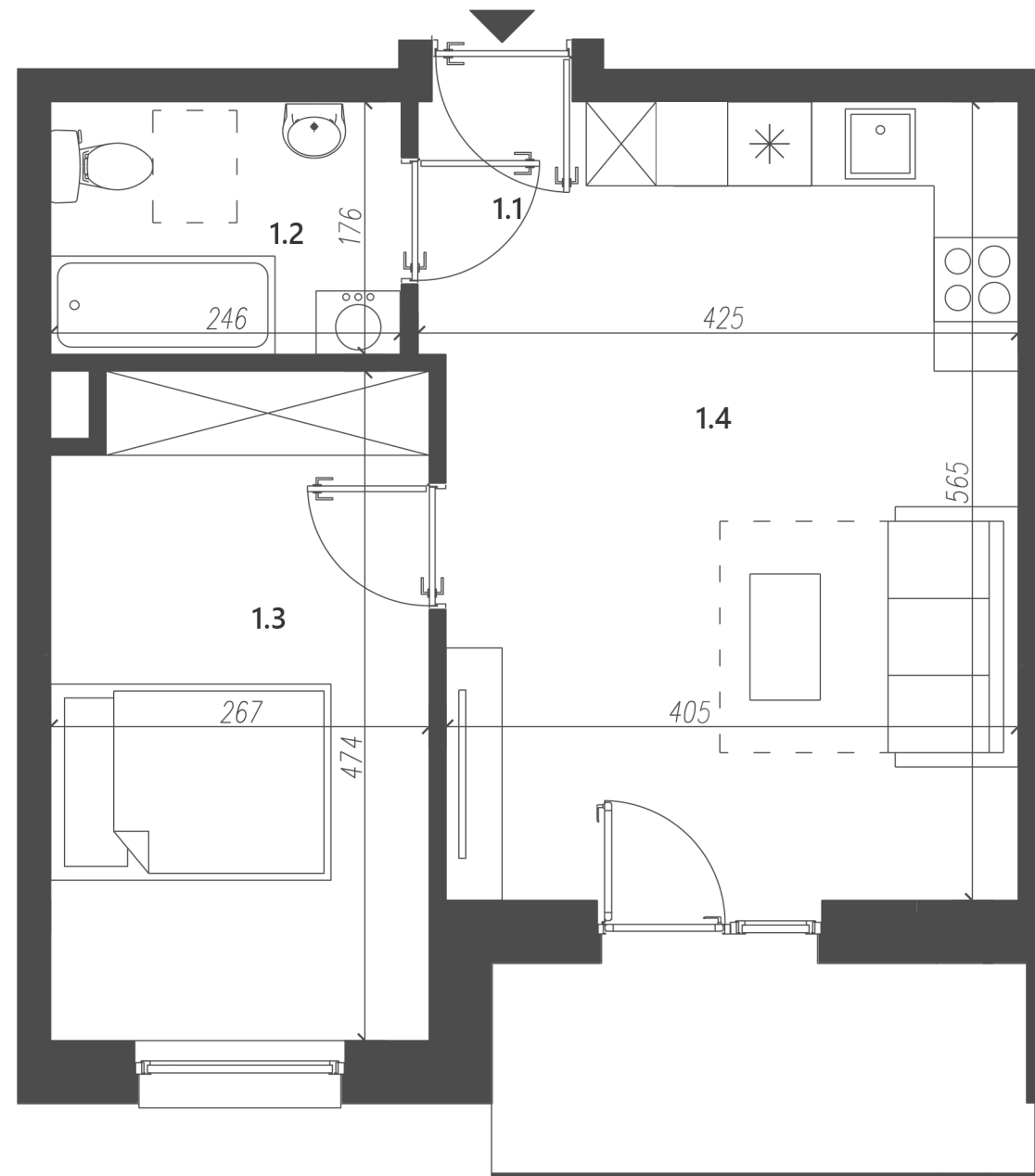




OS. 2 PUŁKU LOTNICZEGO 31



MIESZKANIE M46 ZESTAWIENIE POWIERZCHNI UŻYTKOWEJ

1.1	PRZEDPOKÓJ	2.94	M2
1.2	ŁAZIENKA	4.33	M2
1.3	SYPIALNIA	12.40	M2
1.4	POKÓJ DZIENNY Z ANEKSEM	20.28	M2

SUMA: 39.95 M2
POW. BALKONU: 5.77 M2

