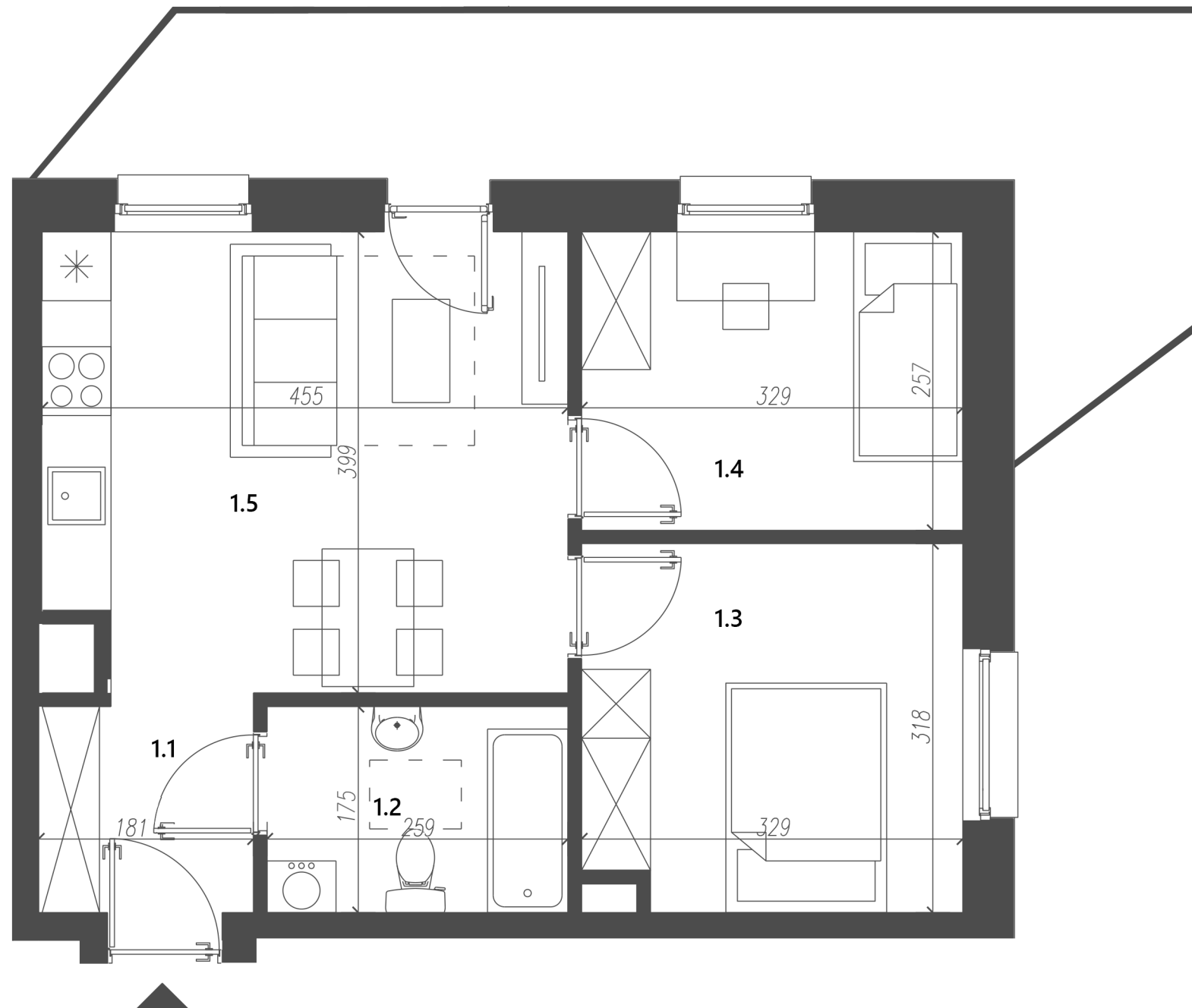
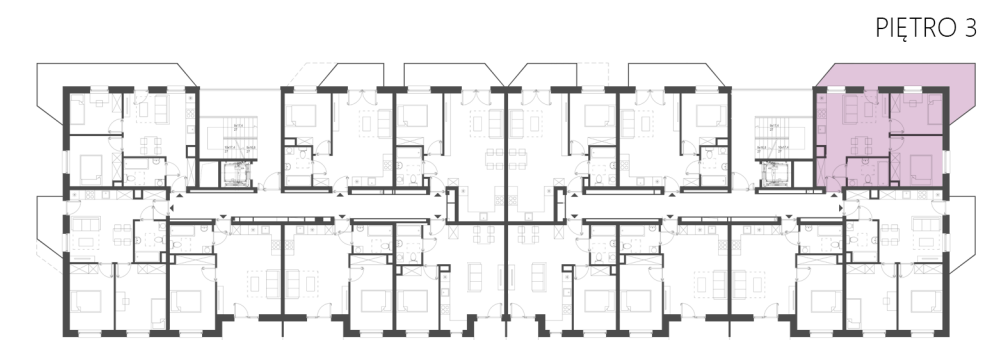




## OS. 2 PUŁKU LOTNICZEGO 31



### MIESZKANIE M43 ZESTAWIENIE POWIERZCHNI UŻYTKOWEJ

1.1	PRZEDPOKÓJ	3.35	M <sup>2</sup>
1.2	ŁAZIENKA	4.54	M <sup>2</sup>
1.3	SYPIALNIA	10.22	M <sup>2</sup>
1.4	POKÓJ	8.46	M <sup>2</sup>
1.5	POKÓJ DZIENNY Z ANEKSEM	17.72	M <sup>2</sup>

**SUMA:** 44.29 M<sup>2</sup>  
POW. BALKONU: 15.97 M<sup>2</sup>

