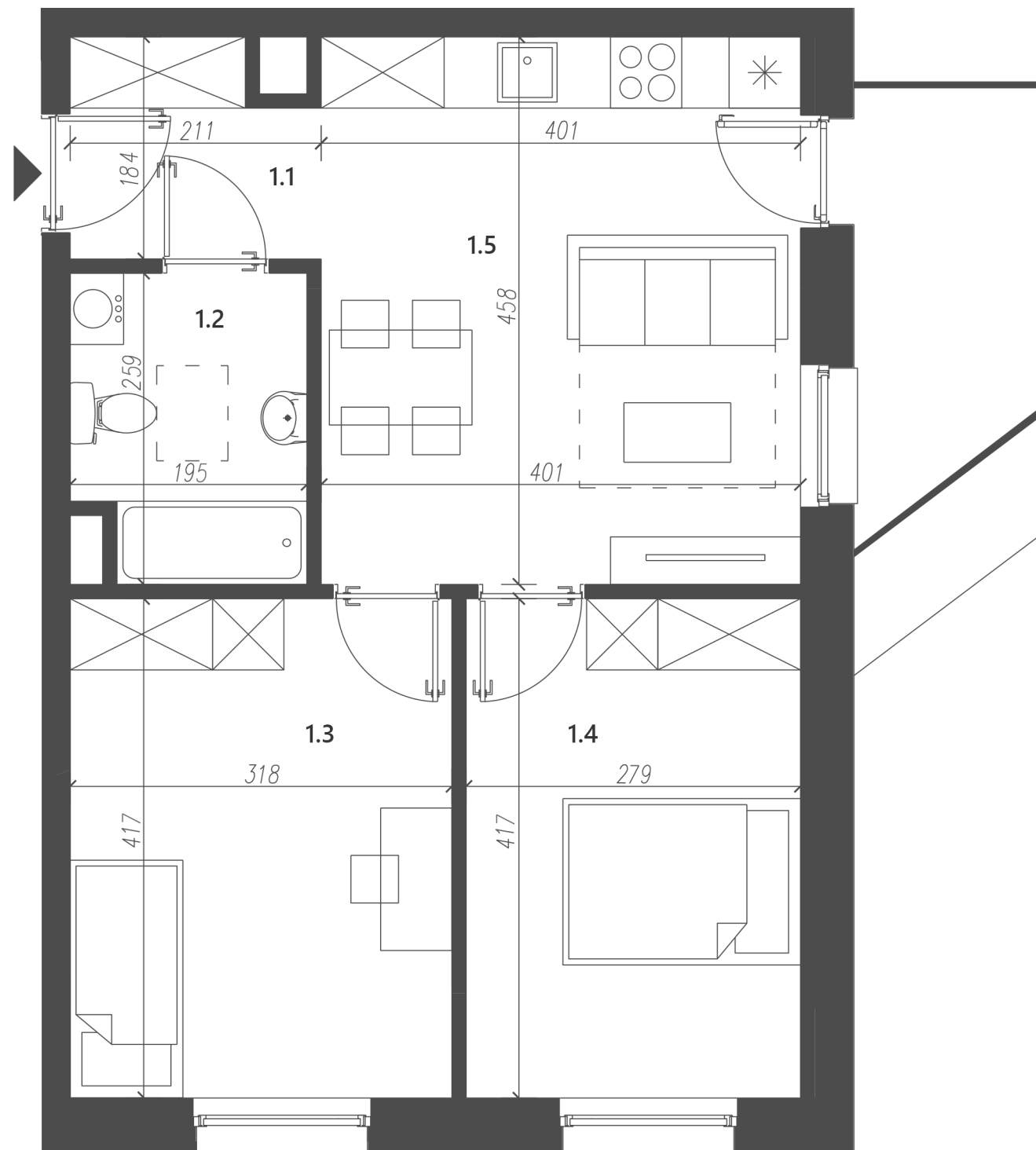
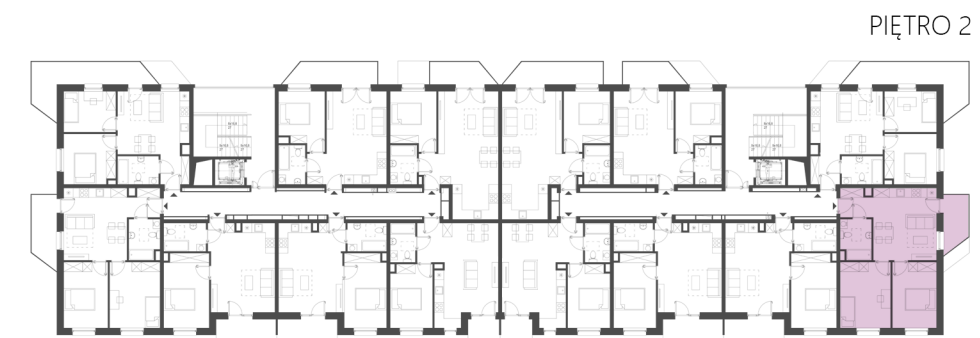




OS. 2 PUŁKU LOTNICZEGO 31



MIESZKANIE M37 ZESTAWIENIE POWIERZCHNI UŻYTKOWEJ

1.1	PRZEDPOKÓJ	3.47	M ²
1.2	ŁAZIENKA	4.79	M ²
1.3	POKÓJ	13.25	M ²
1.4	SYPIALNIA	11.63	M ²
1.5	POKÓJ DZIENNY Z ANEKSEM	18.34	M ²

SUMA: 51.48 M²
POW. BALKONU: 4.17 M²

