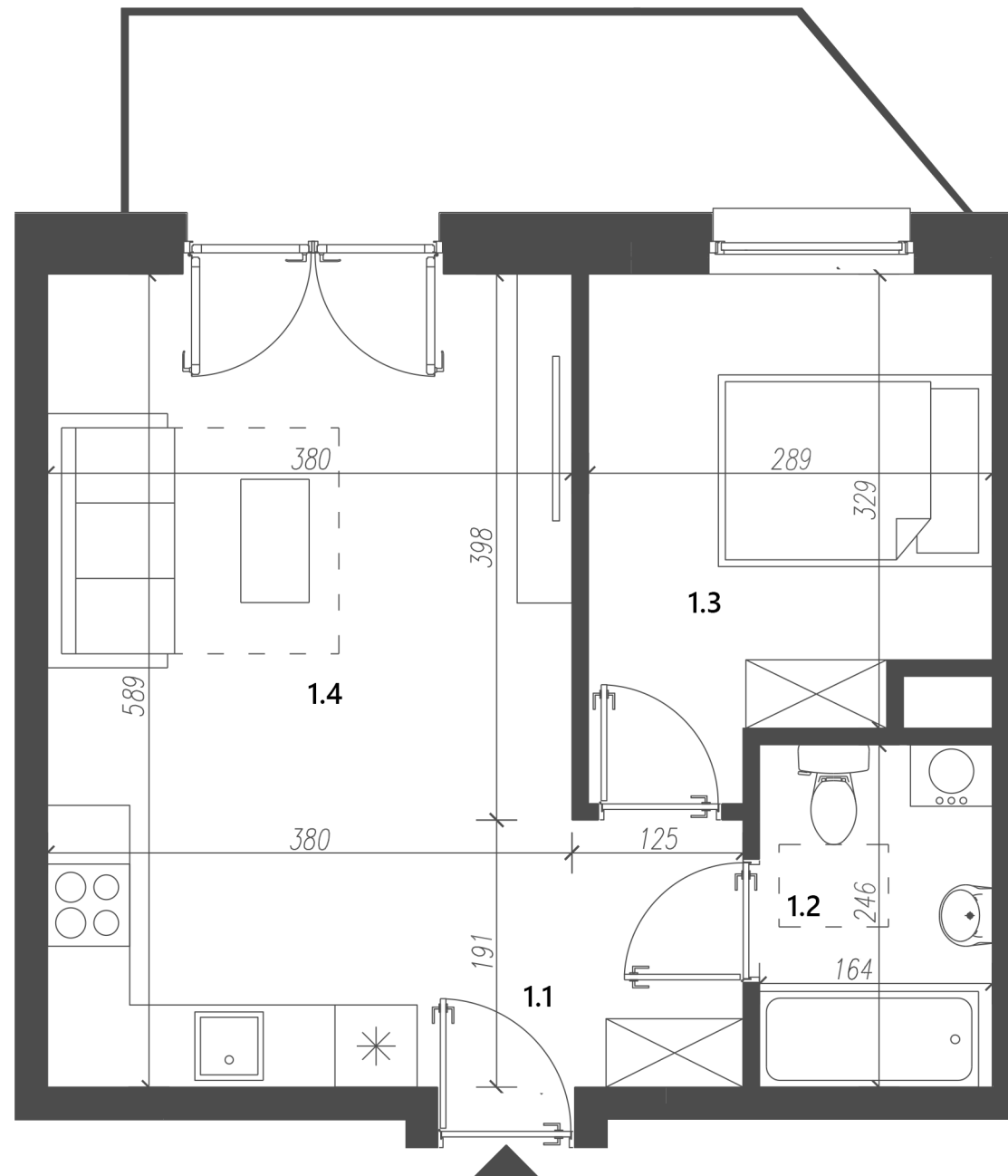
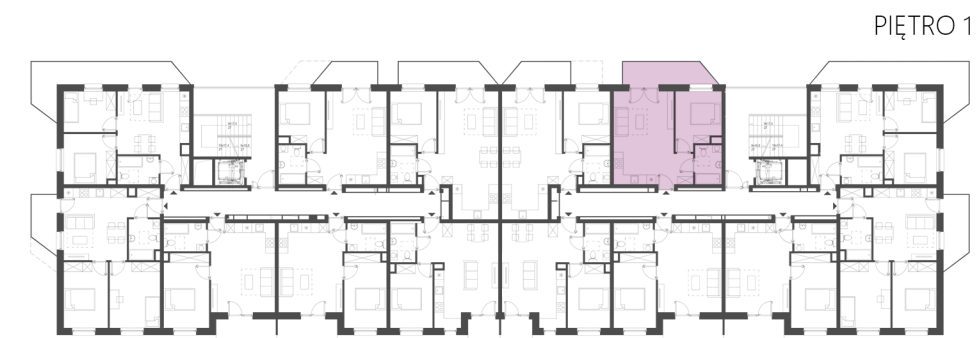




OS. 2 PUŁKU LOTNICZEGO 31



MIESZKANIE M35 ZESTAWIENIE POWIERZCHNI UŻYTKOWEJ

1.1	PRZEDPOKÓJ	4.48	M ²
1.2	ŁAZIENKA	4.03	M ²
1.3	SYPIALNIA	9.73	M ²
1.4	POKÓJ DZIENNY Z ANEKSEM	20.29	M ²

SUMA: 38.53 M²
POW. BALKONU: 8.34 M²

