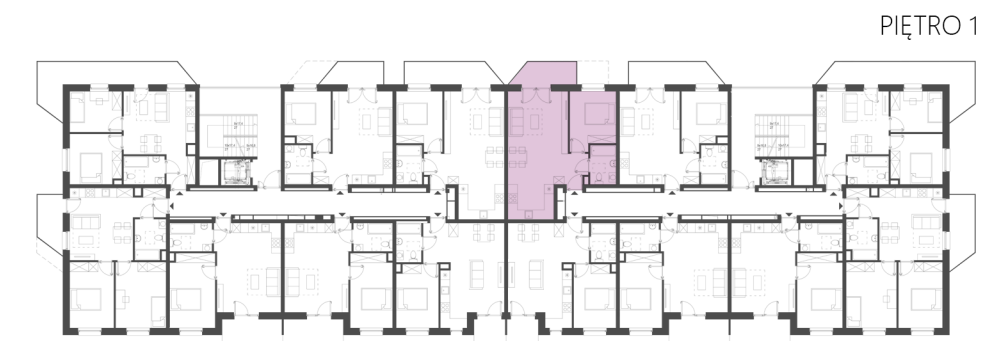
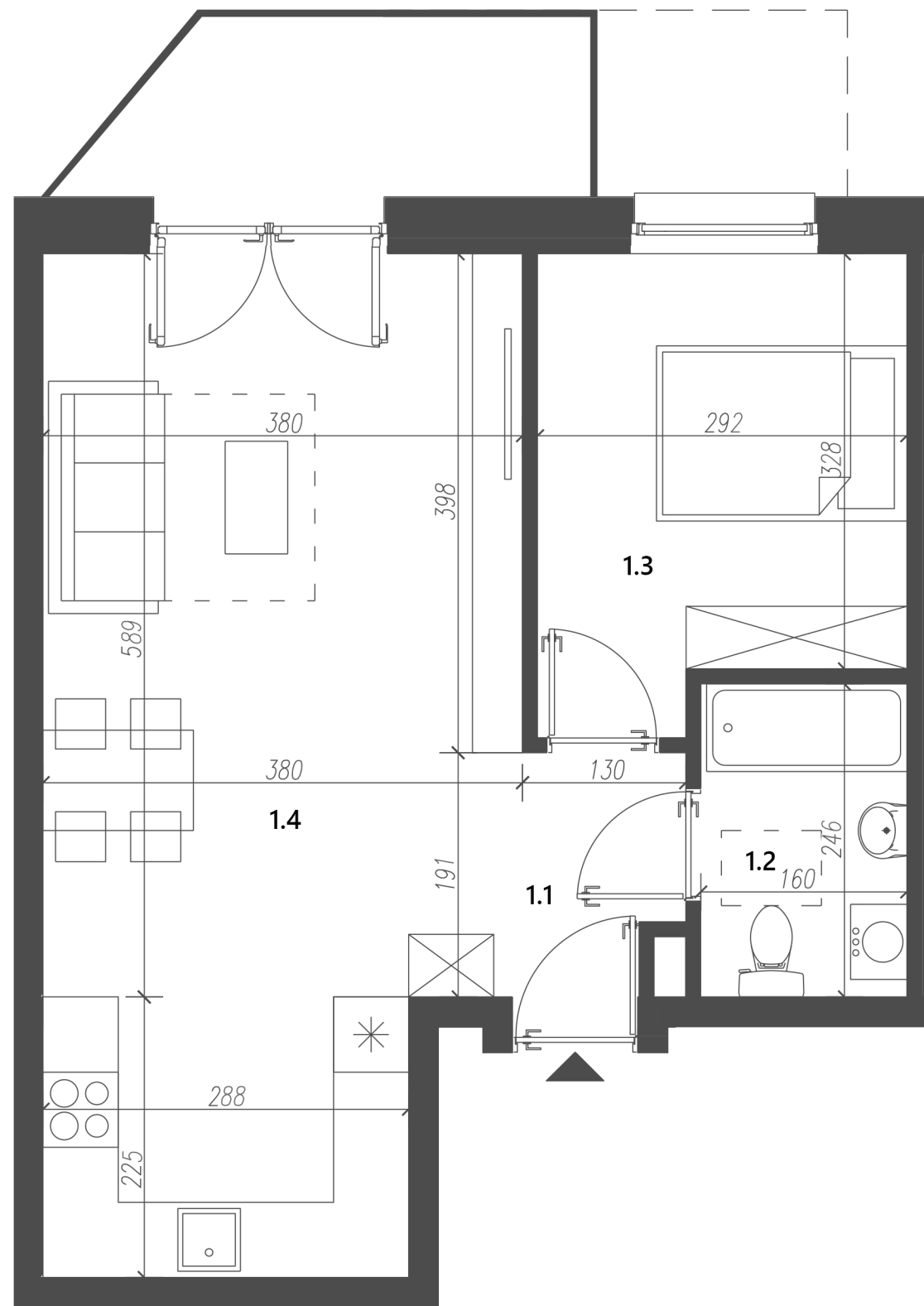




## OS. 2 PUŁKU LOTNICZEGO 31



PIĘTRO 1



### MIESZKANIE M34 ZESTAWIENIE POWIERZCHNI UŻYTKOWEJ

1.1	PRZEDPOKÓJ	3.72 M2
1.2	ŁAZIENKA	3.99 M2
1.3	SYPIALNIA	10.23 M2
1.4	POKÓJ DZIENNY Z ANEKSEM	27.42 M2

**SUMA:** 45.36 M2  
POW. BALKONU: 5.69 M2

