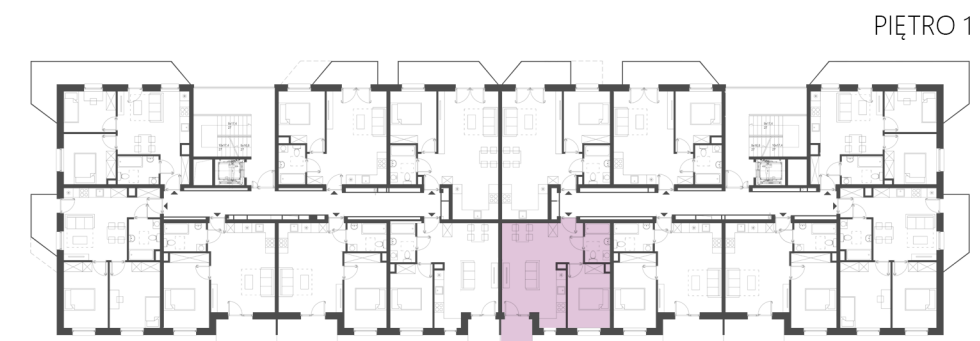




OS. 2 PUŁKU LOTNICZEGO 31



MIESZKANIE M33 ZESTAWIENIE POWIERZCHNI UŻYTKOWEJ

1.1	PRZEDPOKÓJ	4.48	M2
1.2	ŁAZIENKA	3.86	M2
1.3	SYPIALNIA	10.56	M2
1.4	POKÓJ DZIENNY Z ANEKSEM	22.42	M2

SUMA: 41.32 M2
POW. BALKONU: 3.00 M2

