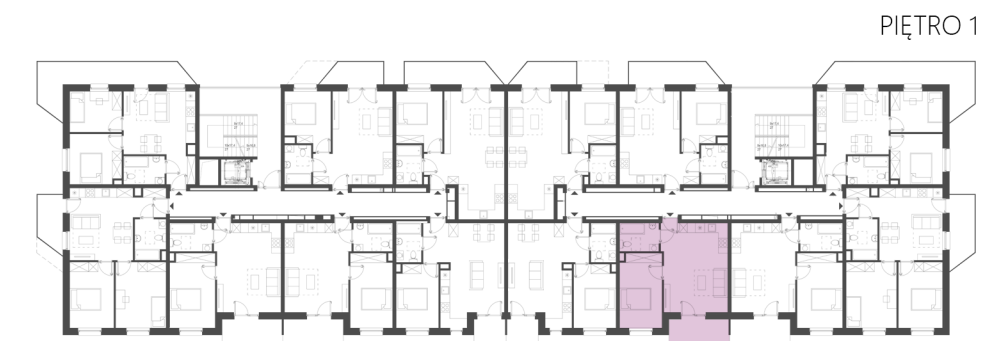
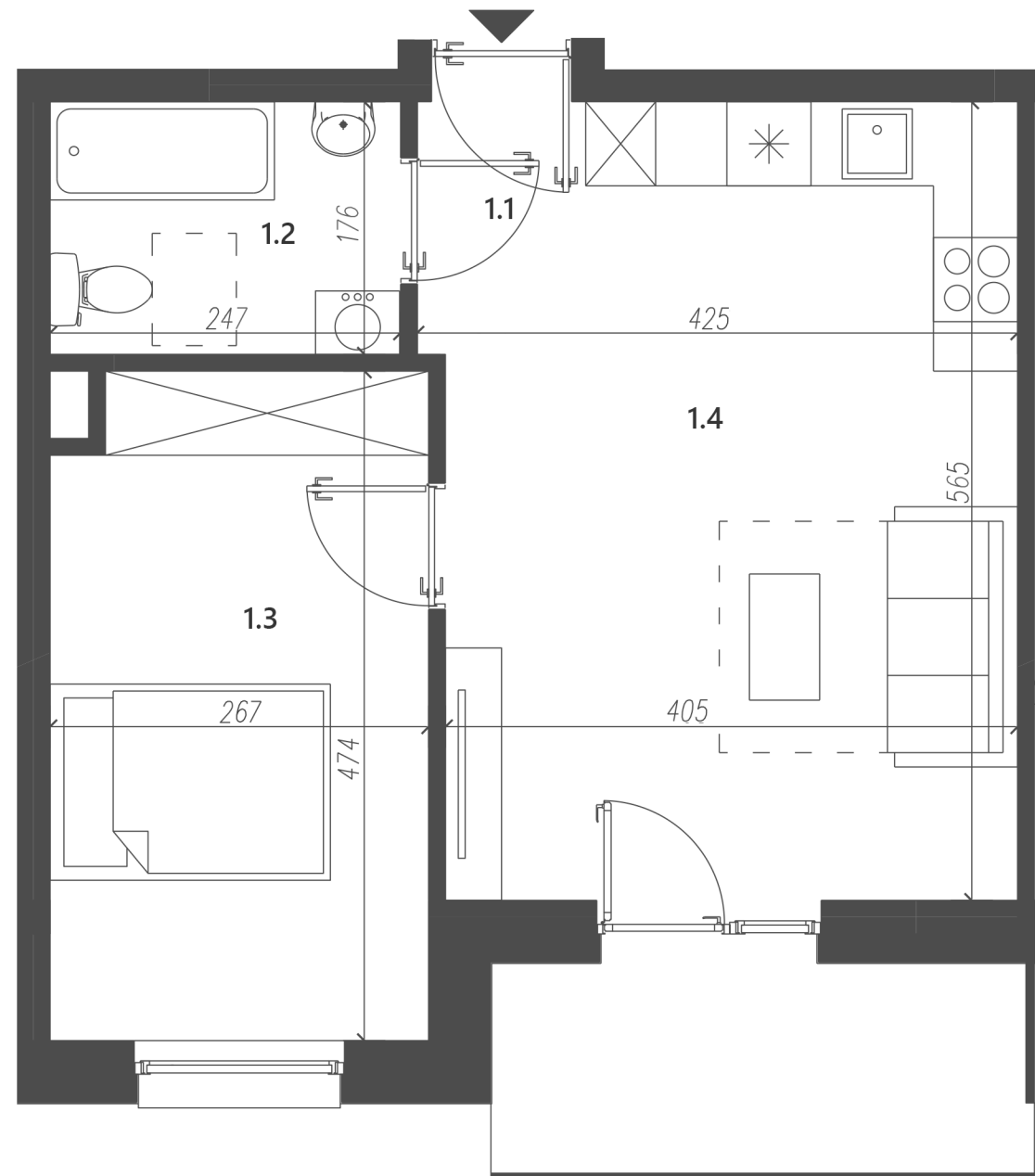




OS. 2 PUŁKU LOTNICZEGO 31



MIESZKANIE M32 ZESTAWIENIE POWIERZCHNI UŻYTKOWEJ

1.1	PRZEDPOKÓJ	2.93	M2
1.2	ŁAZIENKA	4.34	M2
1.3	SYPIALNIA	12.43	M2
1.4	POKÓJ DZIENNY Z ANEKSEM	20.31	M2

SUMA: 40.01 M2
POW. BALKONU: 5.77 M2

