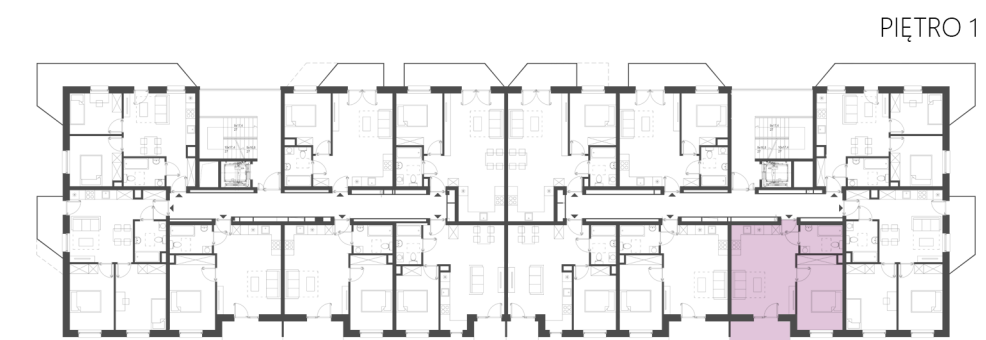
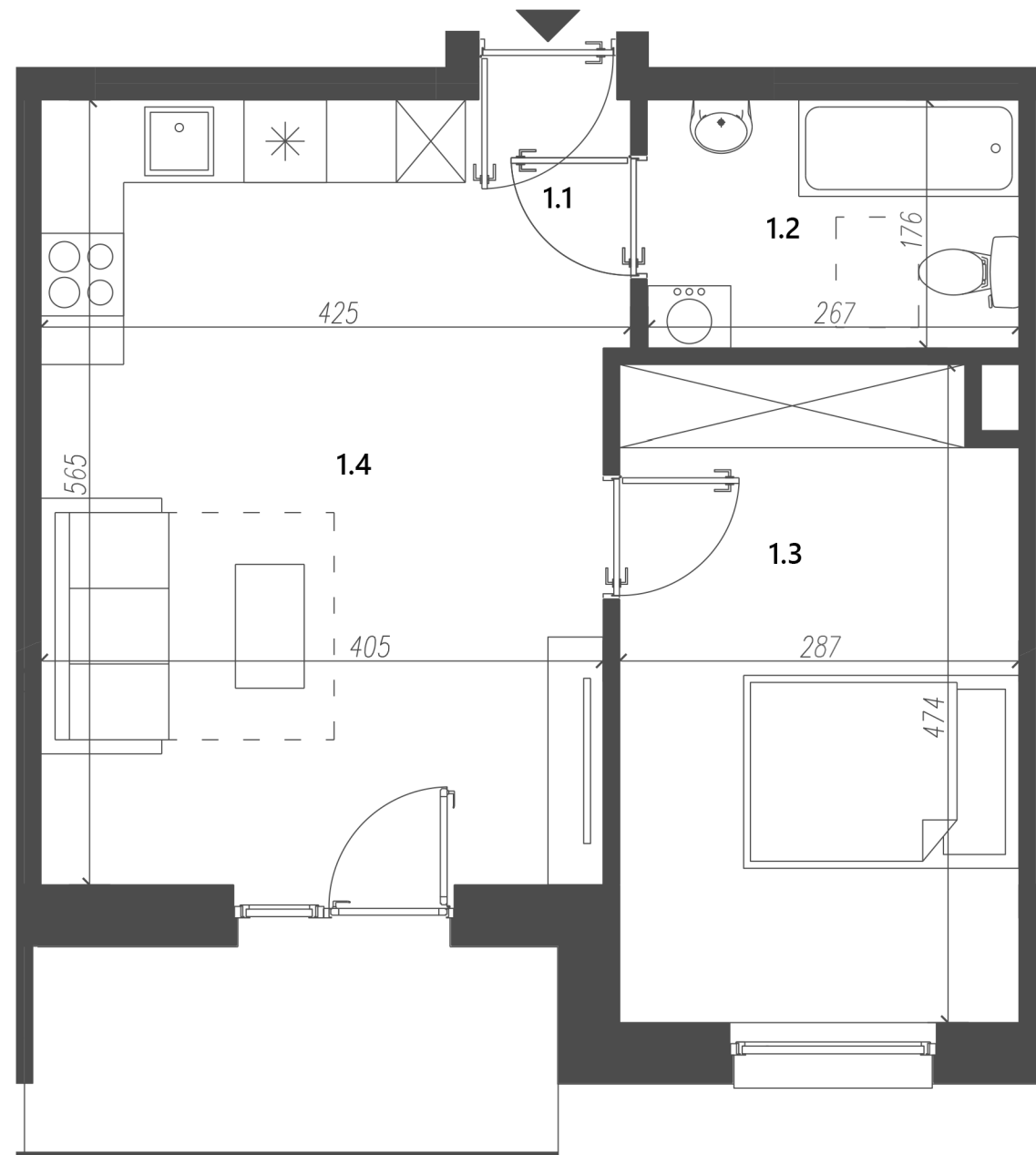




OS. 2 PUŁKU LOTNICZEGO 31



MIESZKANIE M31 ZESTAWIENIE POWIERZCHNI UŻYTKOWEJ

| | | | |
|-----|-------------------------|-------|----|
| 1.1 | PRZEDPOKÓJ | 2.96 | M2 |
| 1.2 | ŁAZIENKA | 4.69 | M2 |
| 1.3 | SYPIALNIA | 13.38 | M2 |
| 1.4 | POKÓJ DZIENNY Z ANEKSEM | 20.28 | M2 |

SUMA: 41.31 M2
POW. BALKONU: 5.77 M2

