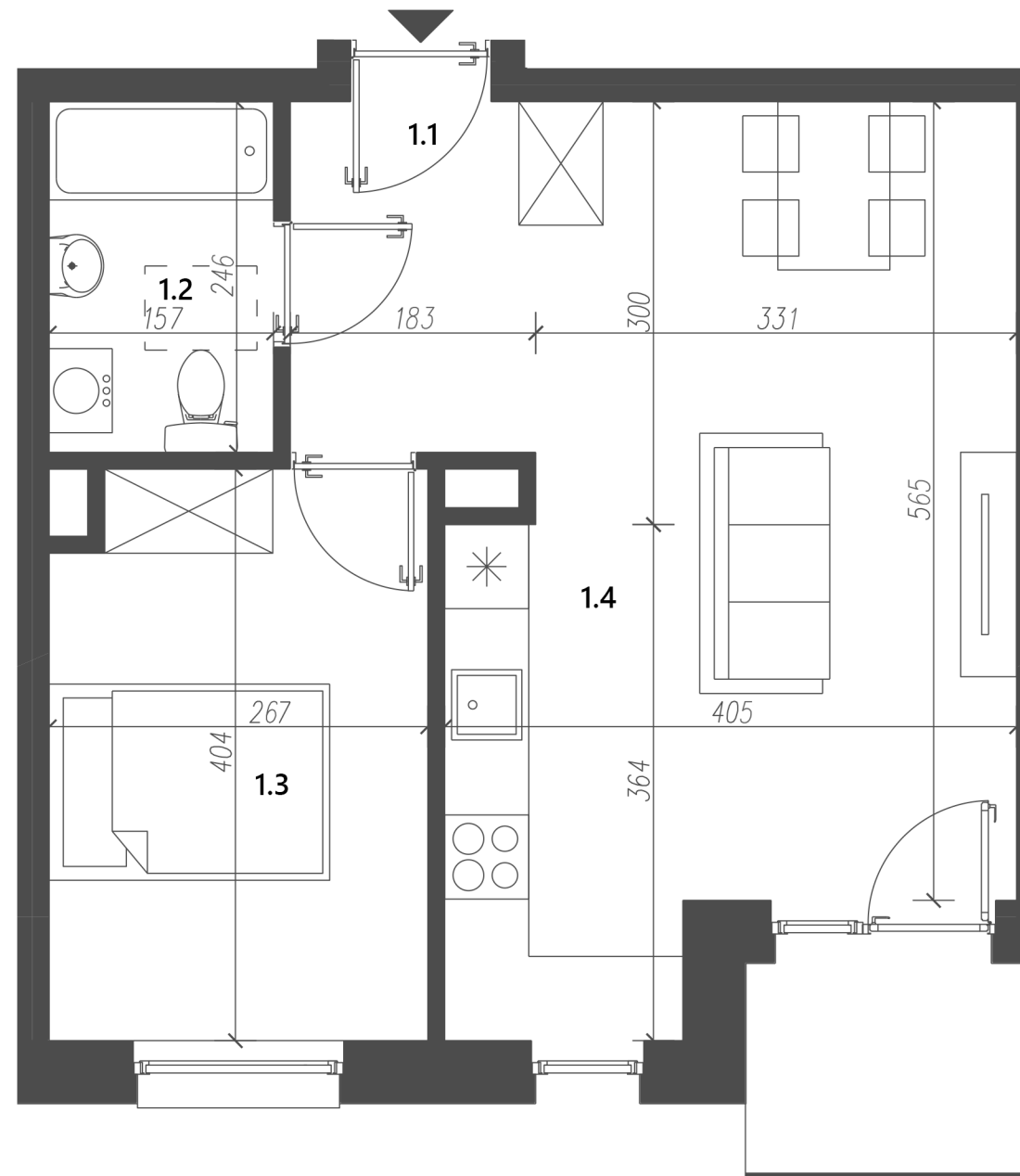
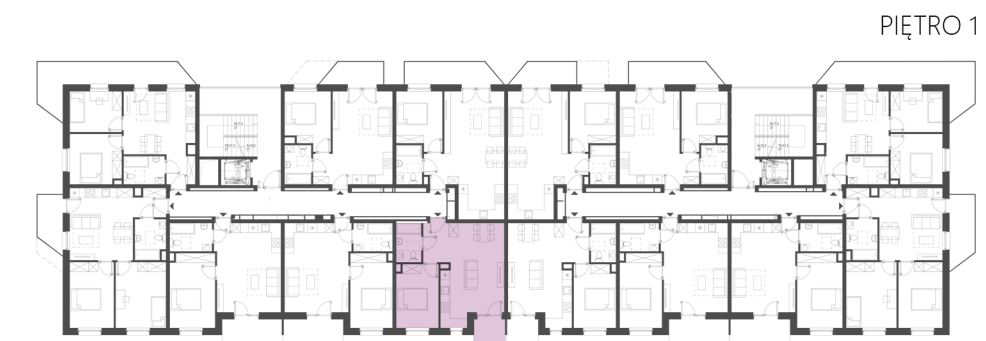




OS. 2 PUŁKU LOTNICZEGO 31



MIESZKANIE M3 ZESTAWIENIE POWIERZCHNI UŻYTKOWEJ

1.1	PRZEDPOKÓJ	4.48 M ²
1.2	ŁAZIENKA	3.86 M ²
1.3	SYPIALNIA	10.56 M ²
1.4	POKÓJ DZIENNY Z ANEKSEM	22.39 M ²

SUMA: 41.29 M²
POW. BALKONU: 3.00 M²

