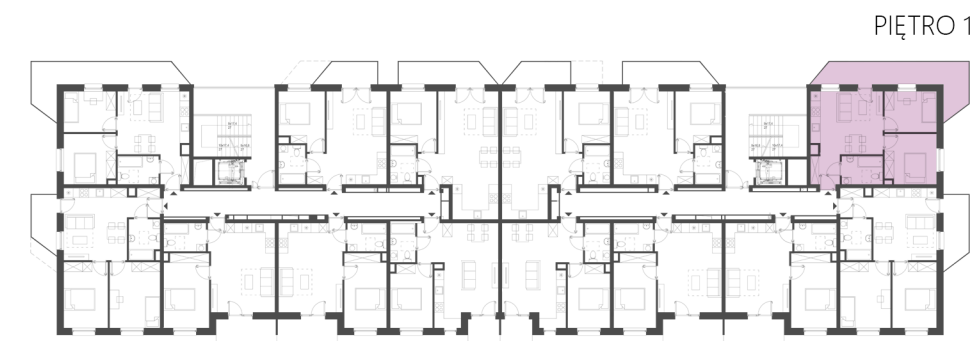
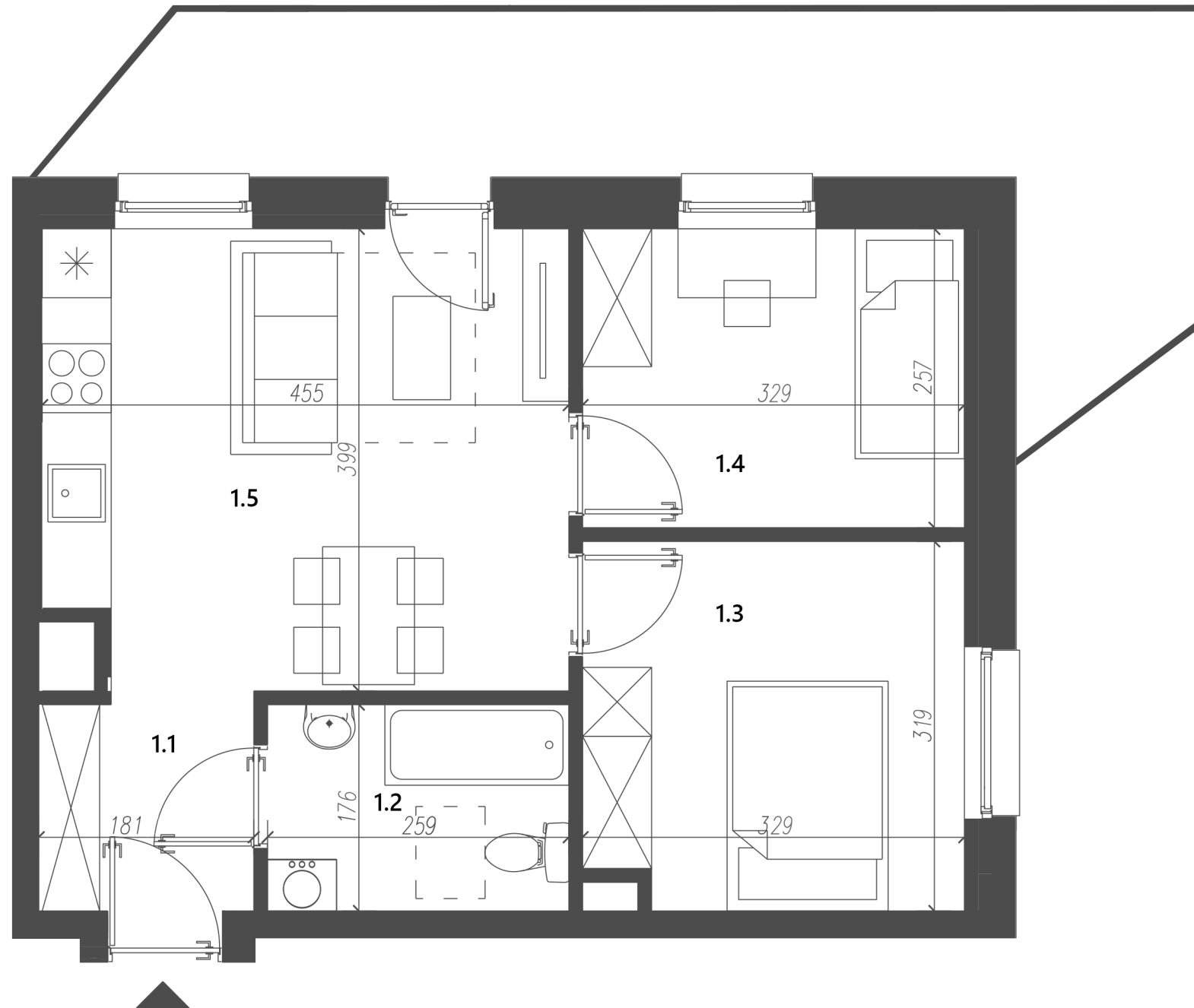




OS. 2 PUŁKU LOTNICZEGO 31



MIESZKANIE M29 ZESTAWIENIE POWIERZCHNI UŻYTKOWEJ

1.1	PRZEDPOKÓJ	3.38	M2
1.2	ŁAZIENKA	4.57	M2
1.3	SYPIALNIA	10.26	M2
1.4	POKÓJ	8.46	M2
1.5	POKÓJ DZIENNY Z ANEKSEM	17.72	M2

SUMA: 44.39 M2
POW. BALKONU: 15.97 M2

