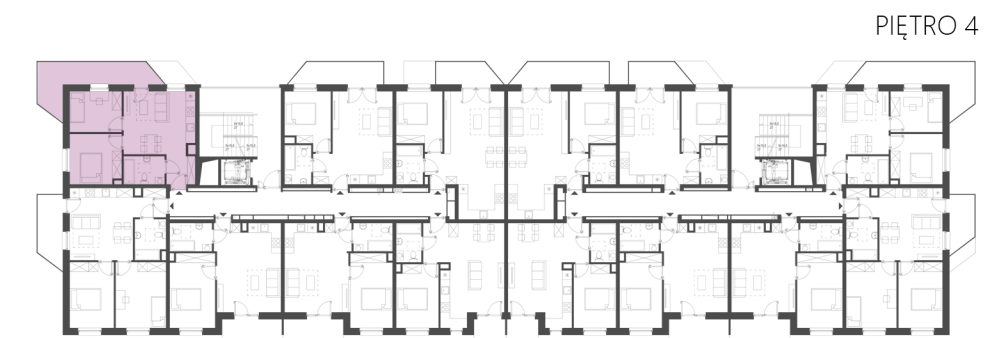
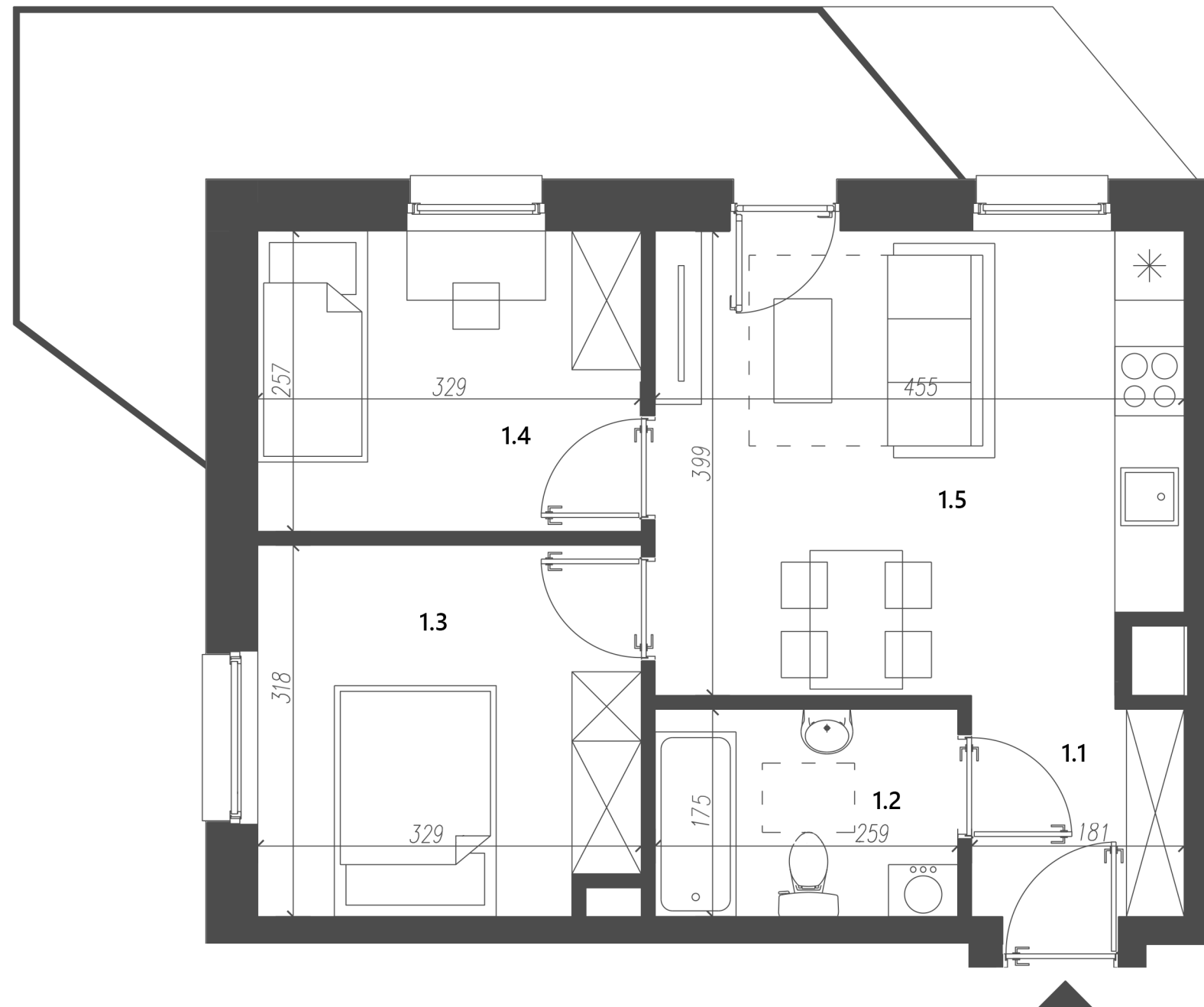




## OS. 2 PUŁKU LOTNICZEGO 31



### MIESZKANIE M28 ZESTAWIENIE POWIERZCHNI UŻYTKOWEJ

1.1	PRZEDPOKÓJ	3.17	M2
1.2	ŁAZIENKA	4.54	M2
1.3	SYPIALNIA	10.22	M2
1.4	POKÓJ	8.46	M2
1.5	POKÓJ DZIENNY Z ANEKSEM	17.93	M2

**SUMA:** 44.32 M2  
POW. BALKONU: 12.99 M2

