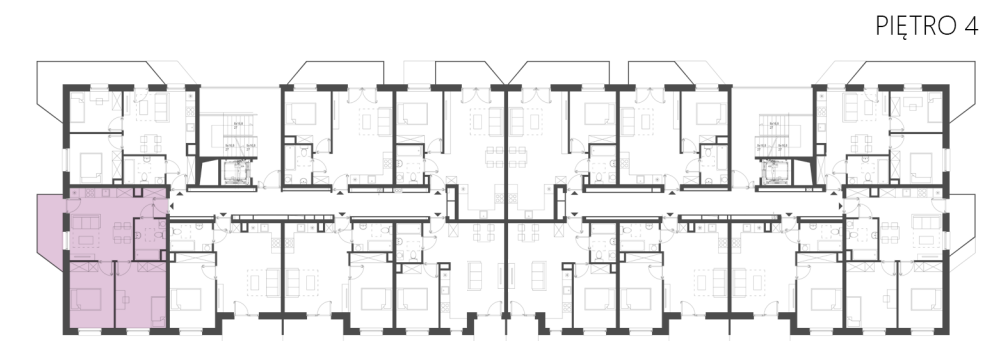




OS. 2 PUŁKU LOTNICZEGO 31



MIESZKANIE M27

ZESTAWIENIE POWIERZCHNI UŻYTKOWEJ

1.1	PRZEDPOKÓJ	3.47	M2
1.2	ŁAZIENKA	4.79	M2
1.3	POKÓJ	13.25	M2
1.4	SYPIALNIA	11.63	M2
1.5	POKÓJ DZIENNY Z ANEKSEM	18.34	M2

SUMA: 51.48 M2
POW. BALKONU: 5.47 M2

