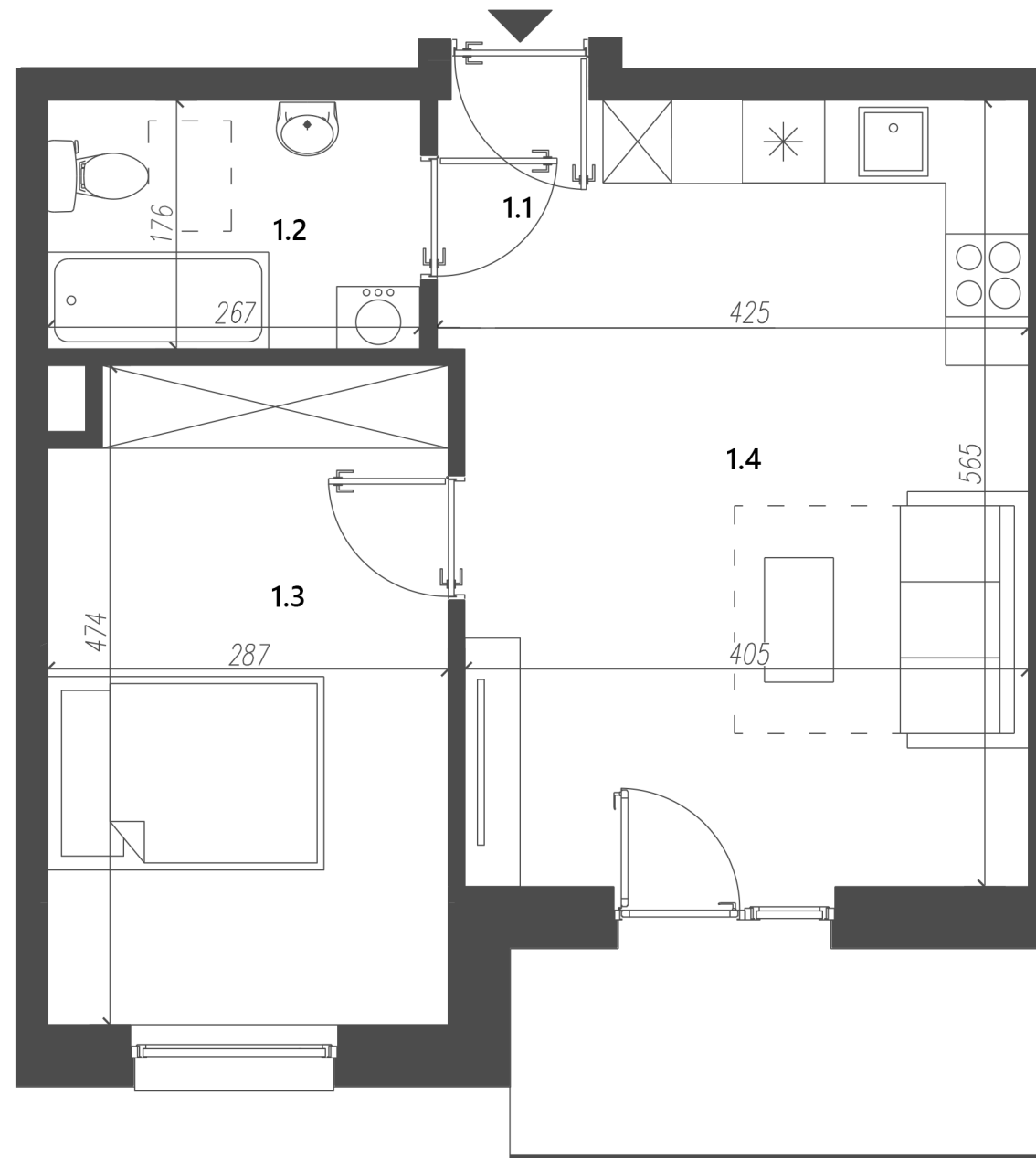
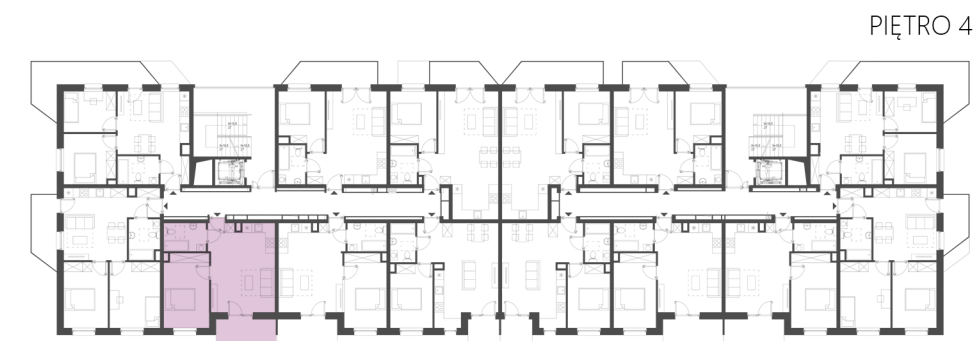




## OS. 2 PUŁKU LOTNICZEGO 31



### MIESZKANIE M26 ZESTAWIENIE POWIERZCHNI UŻYTKOWEJ

1.1	PRZEDPOKÓJ	2.93	M2
1.2	ŁAZIENKA	4.69	M2
1.3	SYPIALNIA	13.38	M2
1.4	POKÓJ DZIENNY Z ANEKSEM	20.28	M2

**SUMA:** 41.28 M2  
POW. BALKONU: 5.77 M2

