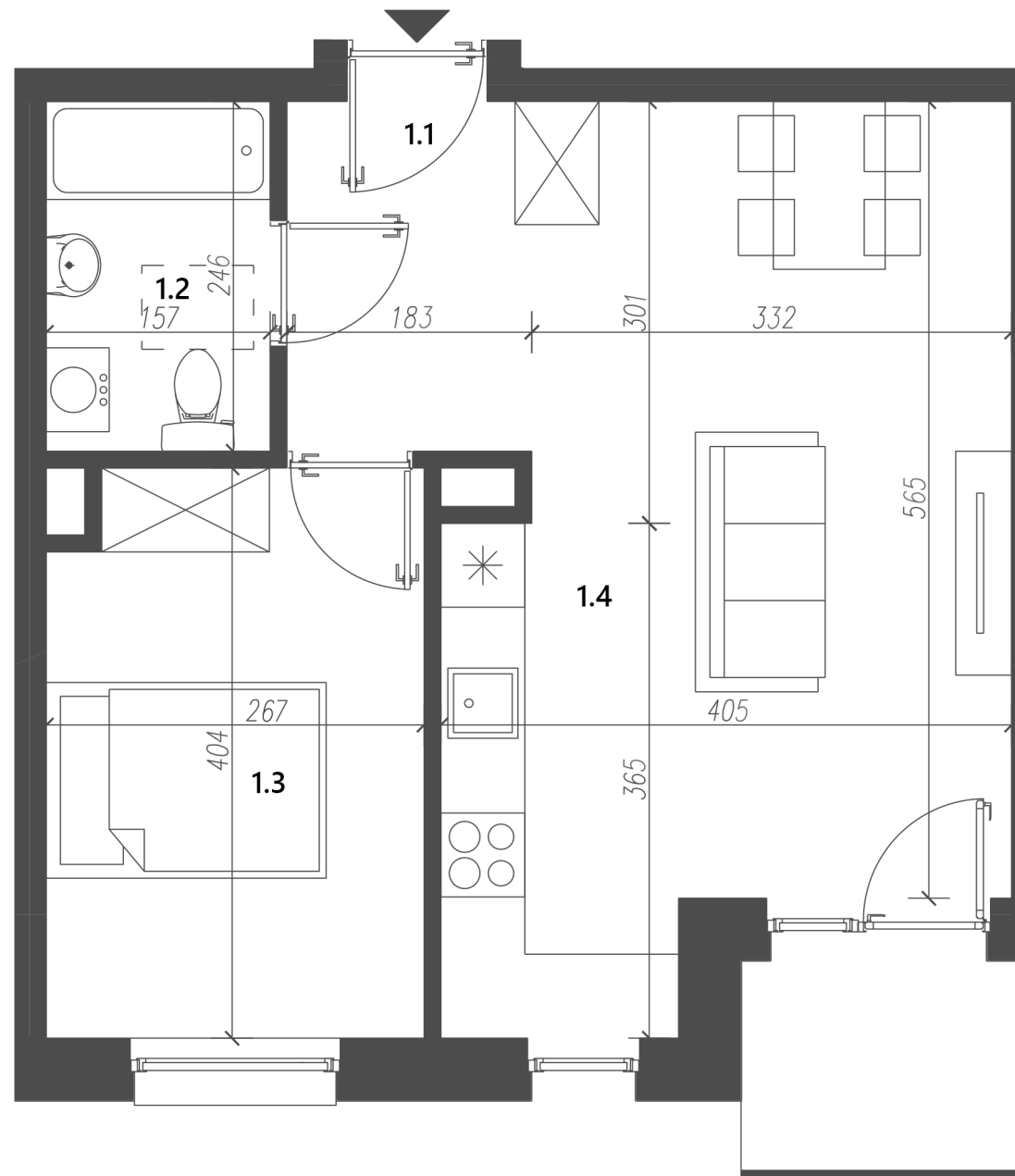
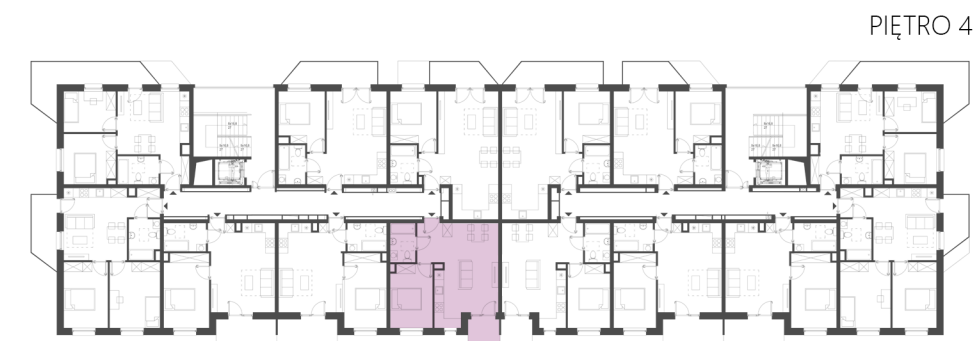




OS. 2 PUŁKU LOTNICZEGO 31



MIESZKANIE M24 ZESTAWIENIE POWIERZCHNI UŻYTKOWEJ

1.1	PRZEDPOKÓJ	4.48 M ²
1.2	ŁAZIENKA	3.84 M ²
1.3	SYPIALNIA	10.54 M ²
1.4	POKÓJ DZIENNY Z ANEKSEM	22.36 M ²

SUMA: 41.22 M²
POW. BALKONU: 3.00 M²

