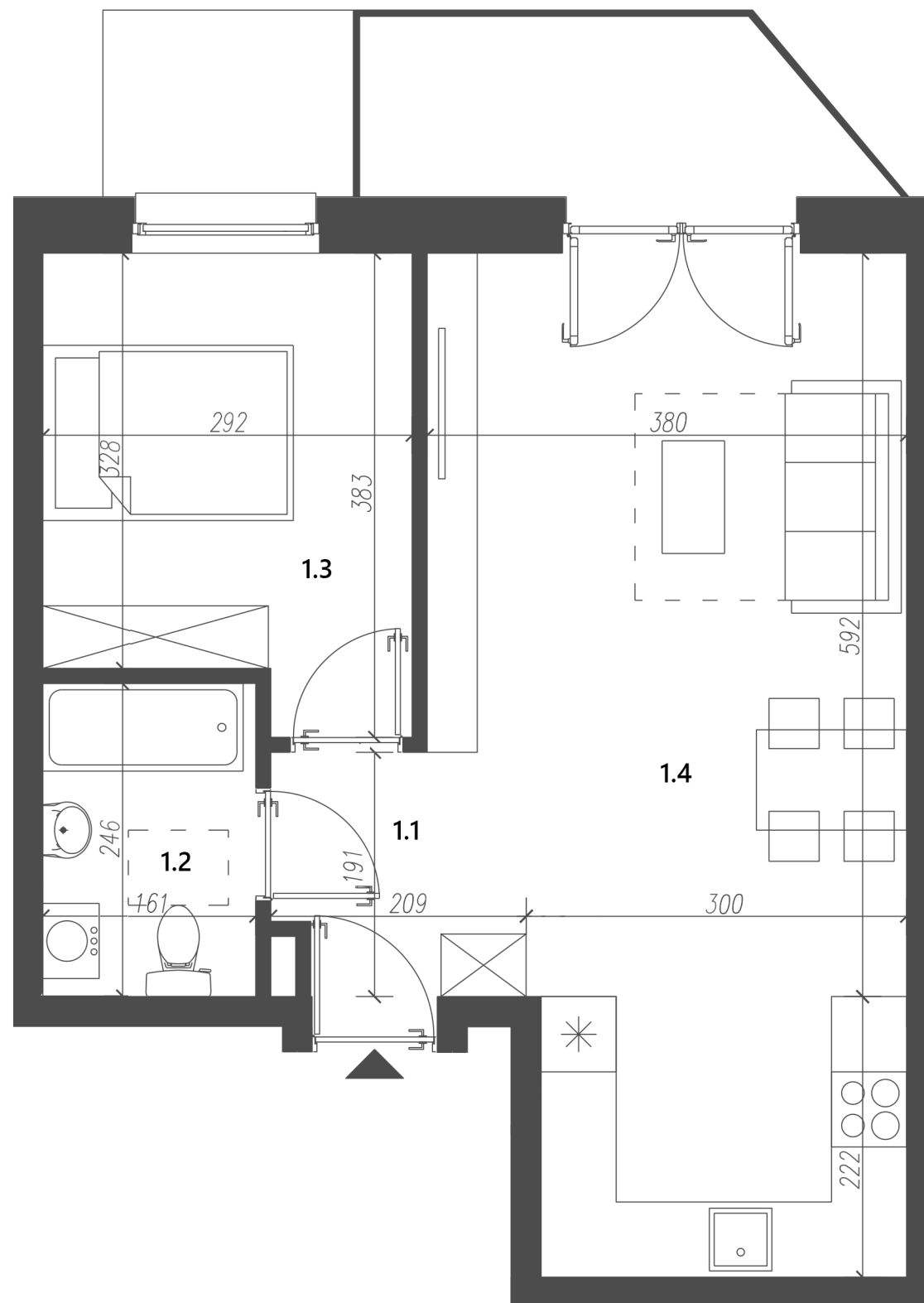
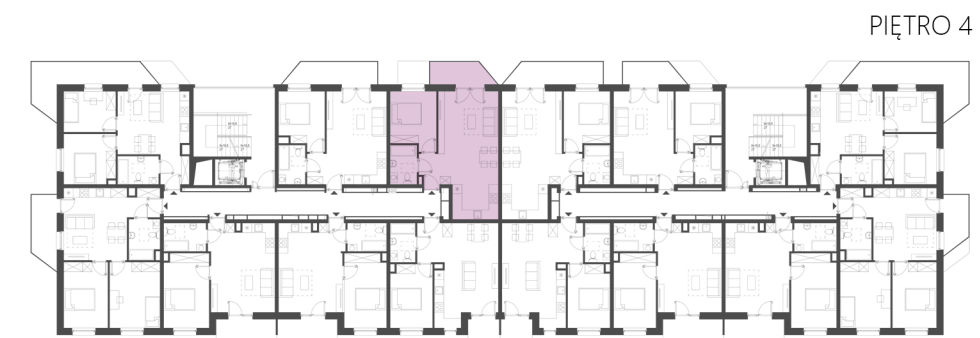




## OS. 2 PUŁKU LOTNICZEGO 31



### MIESZKANIE M23 ZESTAWIENIE POWIERZCHNI UŻYTKOWEJ

|     |                         |                      |
|-----|-------------------------|----------------------|
| 1.1 | PRZEDPOKÓJ              | 3.77 M <sup>2</sup>  |
| 1.2 | ŁAZIENKA                | 3.96 M <sup>2</sup>  |
| 1.3 | SYPIALNIA               | 10.20 M <sup>2</sup> |
| 1.4 | POKÓJ DZIENNY Z ANEKSEM | 27.33 M <sup>2</sup> |

**SUMA:** 45.26 M<sup>2</sup>  
POW. BALKONU: 5.69 M<sup>2</sup>

