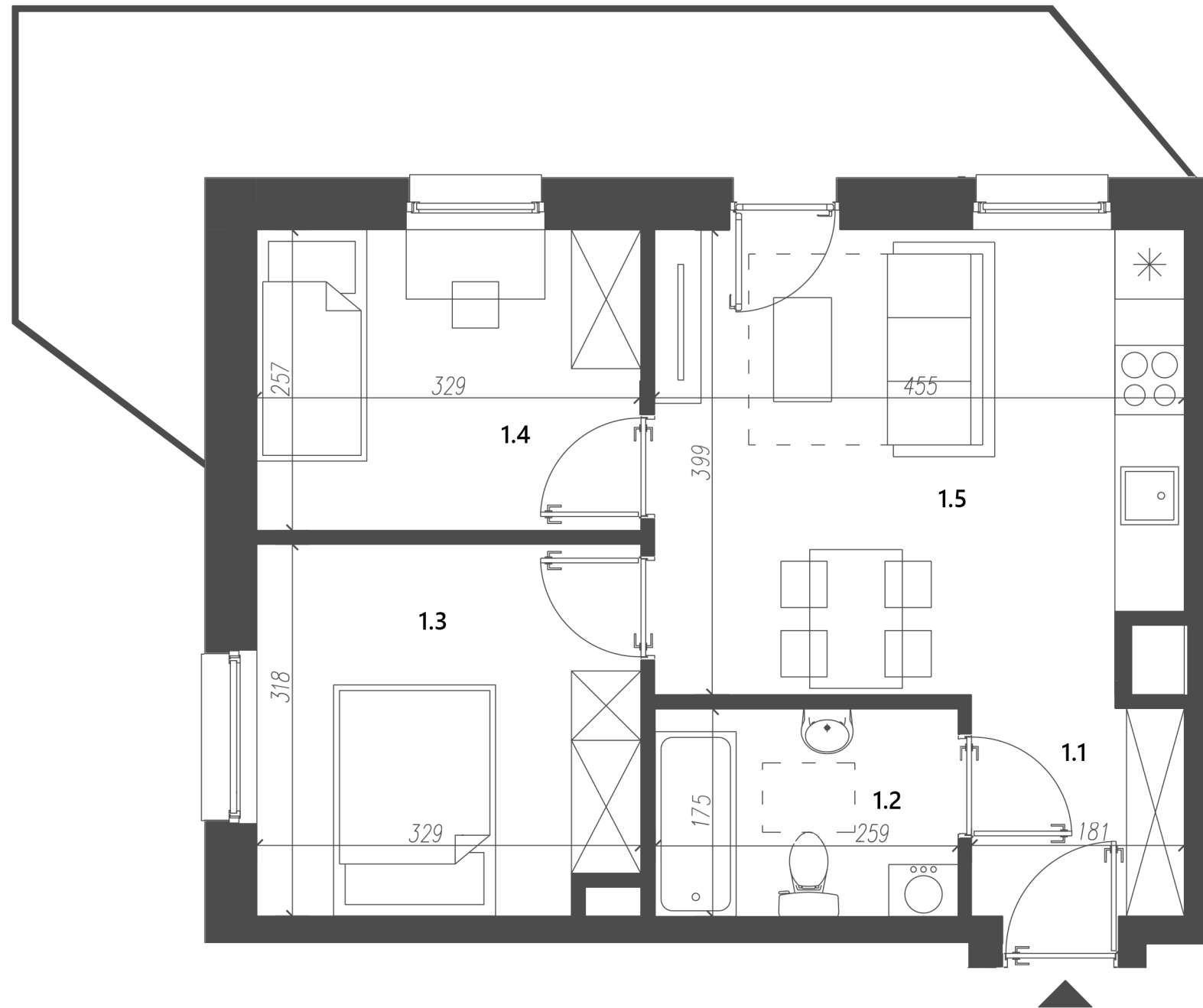
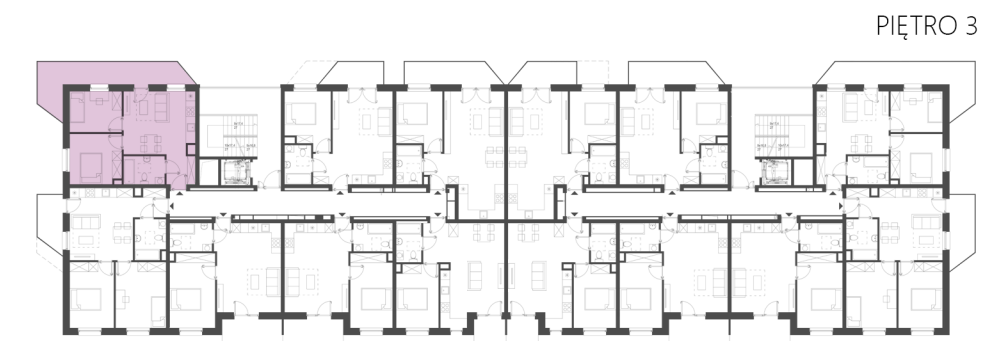




OS. 2 PUŁKU LOTNICZEGO 31



MIESZKANIE M21 ZESTAWIENIE POWIERZCHNI UŻYTKOWEJ

1.1	PRZEDPOKÓJ	3.17	M2
1.2	ŁAZIENKA	4.54	M2
1.3	SYPIALNIA	10.22	M2
1.4	POKÓJ	8.46	M2
1.5	POKÓJ DZIENNY Z ANEKSEM	17.93	M2

SUMA: 44.32 M2
POW. BALKONU: 15.97 M2

