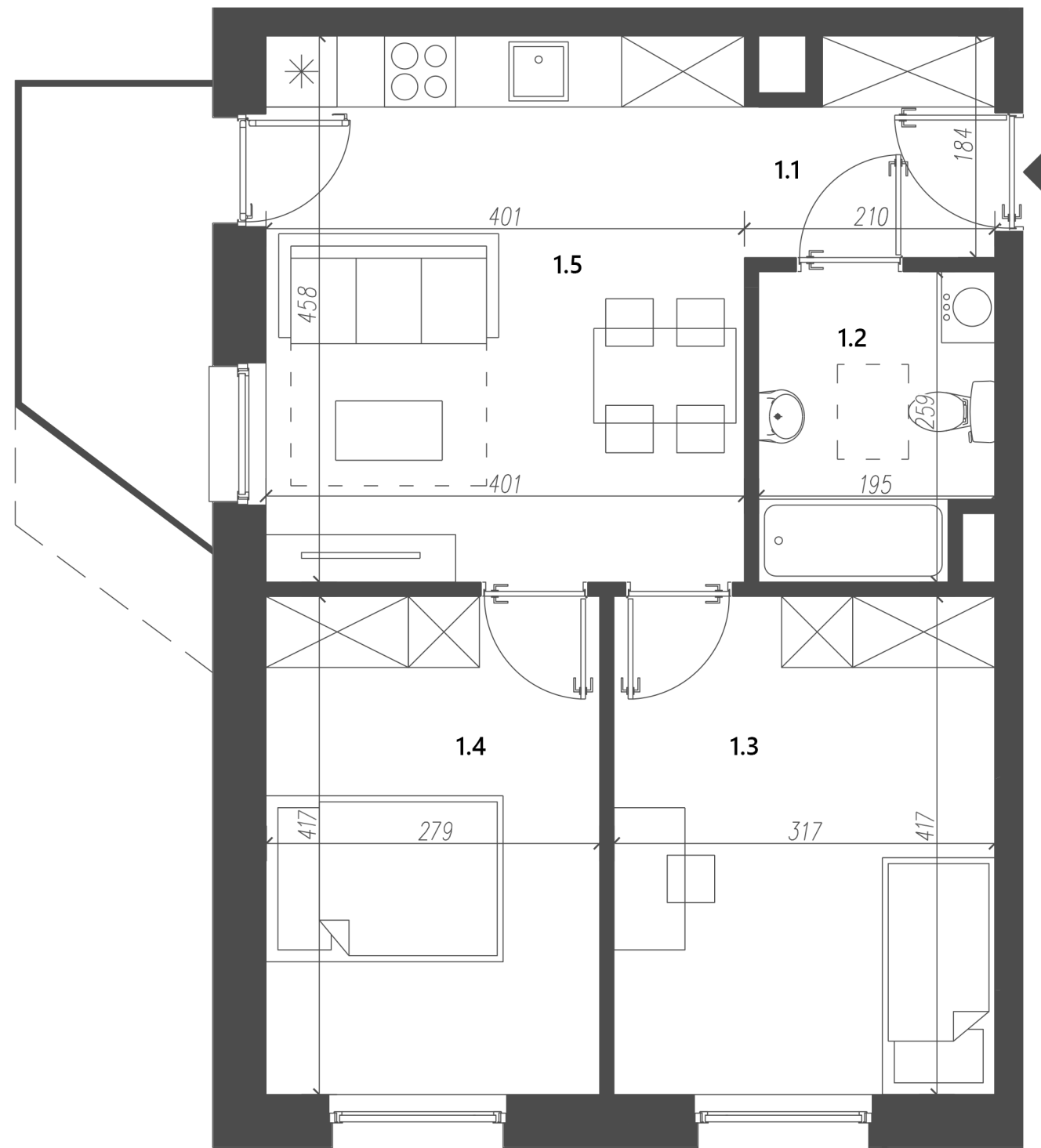
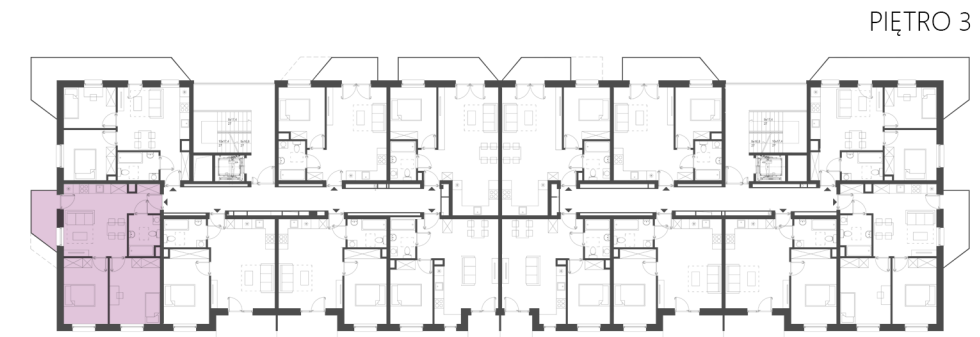




OS. 2 PUŁKU LOTNICZEGO 31



MIESZKANIE M20 ZESTAWIENIE POWIERZCHNI UŻYTKOWEJ

| | | | |
|-----|-------------------------|-------|----|
| 1.1 | PRZEDPOKÓJ | 3.47 | M2 |
| 1.2 | ŁAZIENKA | 4.79 | M2 |
| 1.3 | POKÓJ | 13.25 | M2 |
| 1.4 | SYPIALNIA | 11.63 | M2 |
| 1.5 | POKÓJ DZIENNY Z ANEKSEM | 18.34 | M2 |

SUMA: 51.48 M2
POW. BALKONU: 4.17 M2

