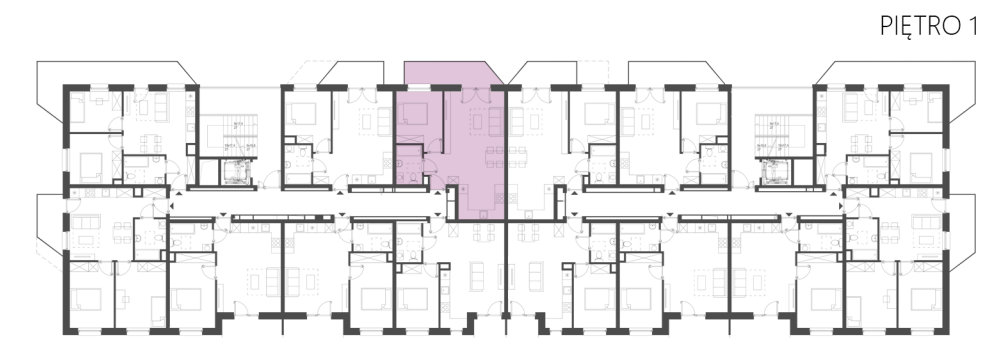




## OS. 2 PUŁKU LOTNICZEGO 31



### MIESZKANIE M2 ZESTAWIENIE POWIERZCHNI UŻYTKOWEJ

1.1	PRZEDPOKÓJ	3.77 M2
1.2	ŁAZIENKA	3.97 M2
1.3	SYPIALNIA	10.23 M2
1.4	POKÓJ DZIENNY Z ANEKSEM	27.37 M2

**SUMA:** 45.34 M2  
POW. BALKONU: 8.67 M2

