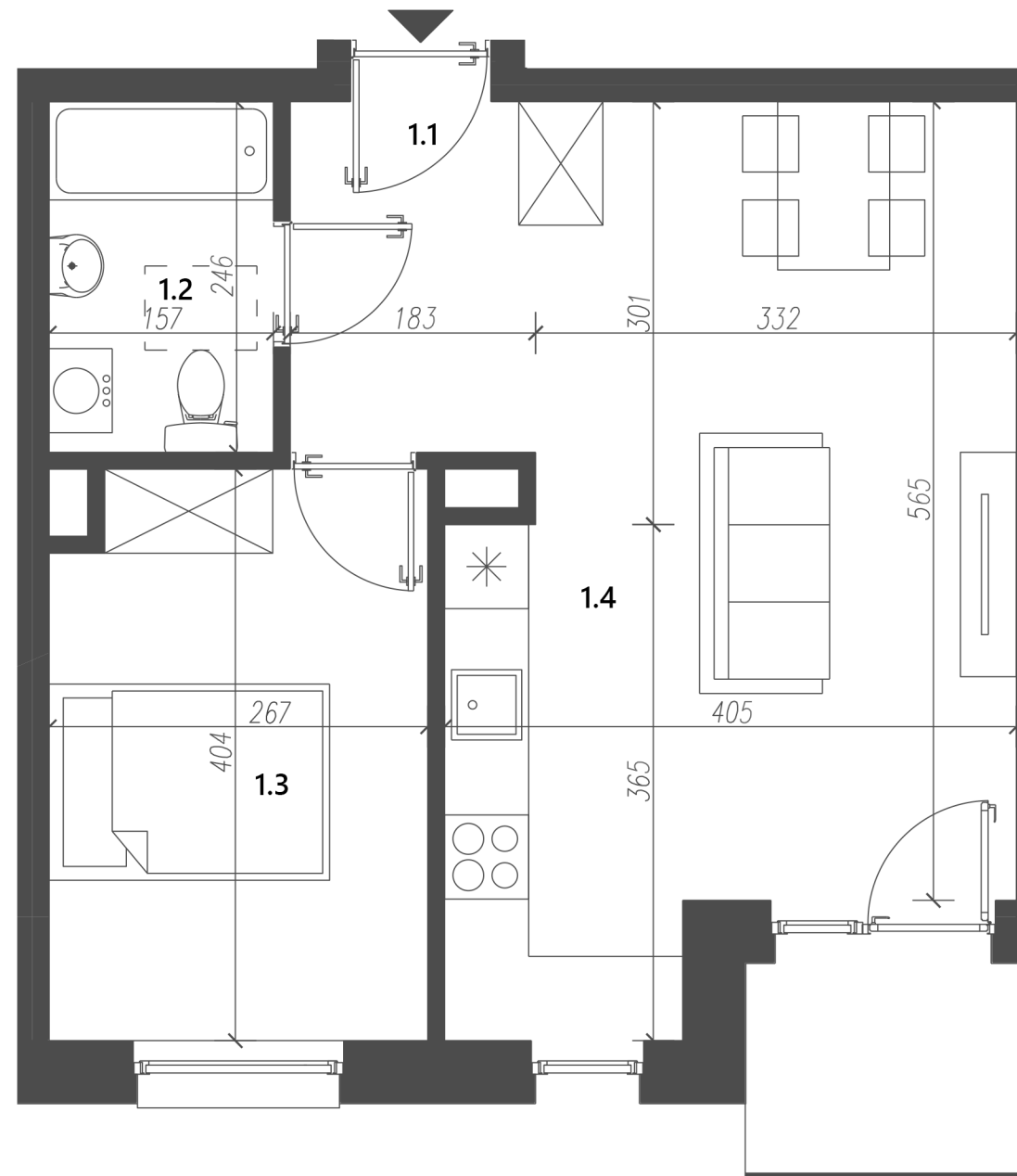
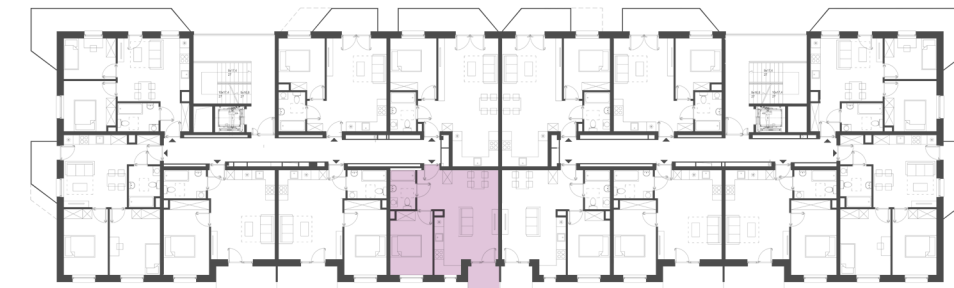




OS. 2 PUŁKU LOTNICZEGO 31



PIĘTRO 3



MIESZKANIE M17 ZESTAWIENIE POWIERZCHNI UŻYTKOWEJ

1.1	PRZEDPOKÓJ	4.48 M2
1.2	ŁAZIENKA	3.84 M2
1.3	SYPIALNIA	10.54 M2
1.4	POKÓJ DZIENNY Z ANEKSEM	22.36 M2

SUMA: 41.22 M2
POW. BALKONU: 3.00 M2

