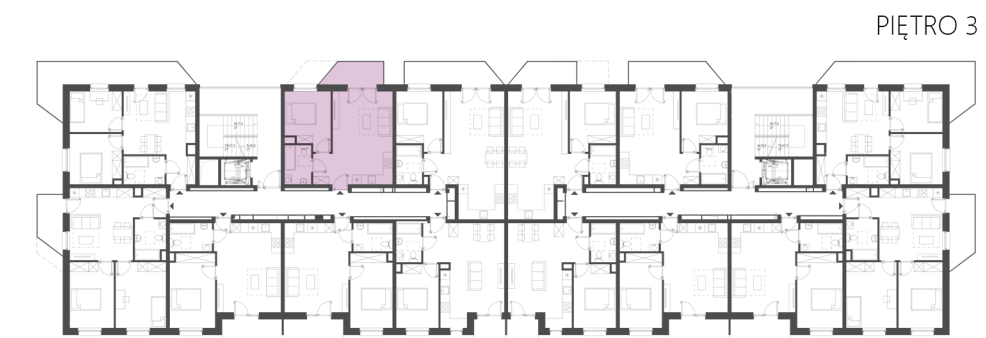
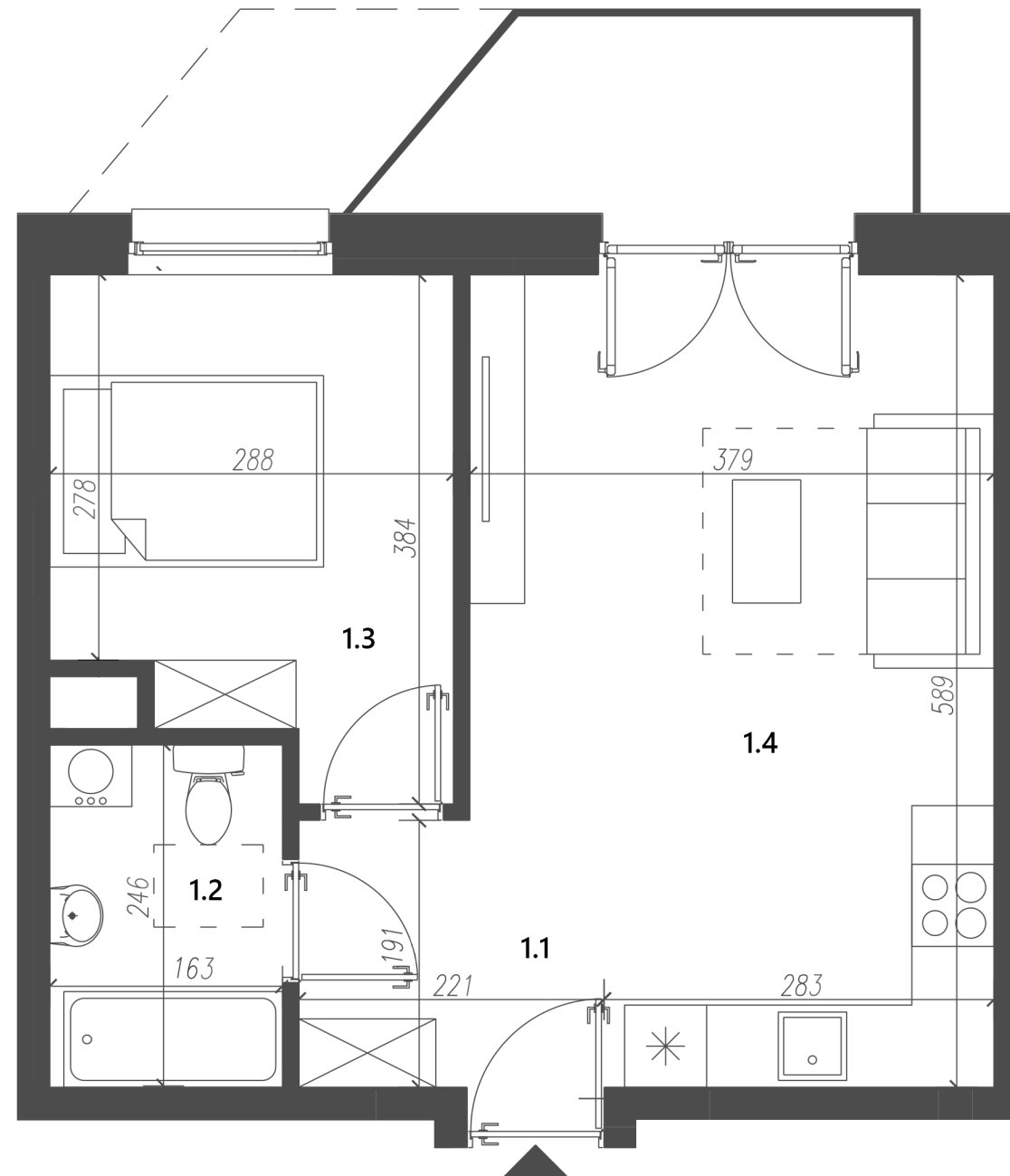




OS. 2 PUŁKU LOTNICZEGO 31



MIESZKANIE M15 ZESTAWIENIE POWIERZCHNI UŻYTKOWEJ

1.1	PRZEDPOKÓJ	4.48 M ²
1.2	ŁAZIENKA	4.00 M ²
1.3	SYPIALNIA	9.69 M ²
1.4	POKÓJ DZIENNY Z ANEKSEM	20.27 M ²

SUMA:	38.44 M²
POW. BALKONU:	5.36 M ²

