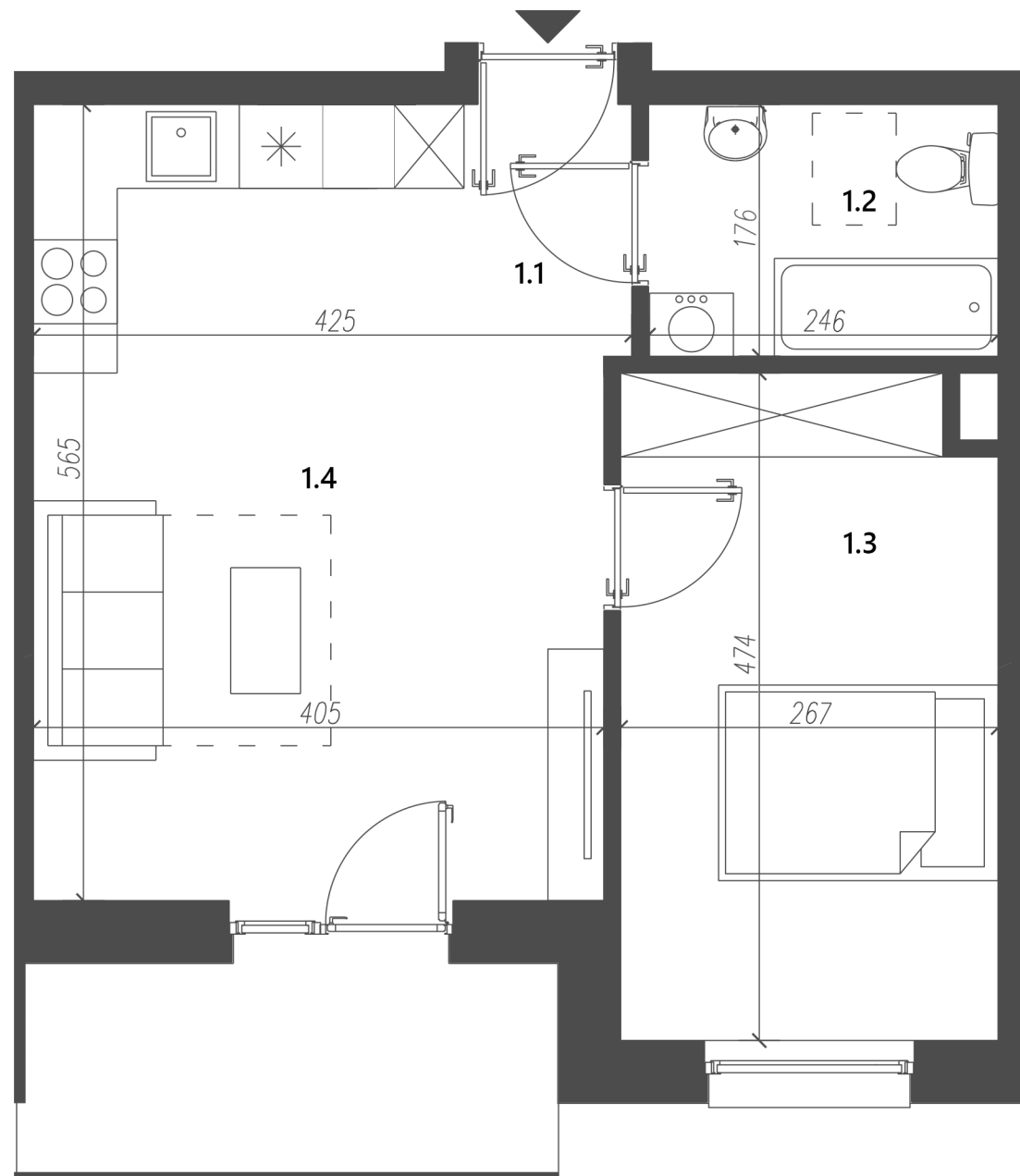
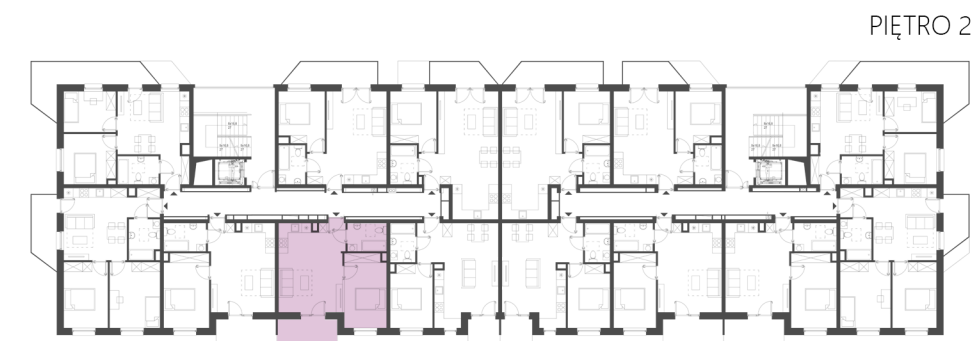




OS. 2 PUŁKU LOTNICZEGO 31



MIESZKANIE M11 ZESTAWIENIE POWIERZCHNI UŻYTKOWEJ

1.1	PRZEDPOKÓJ	2.93	M ²
1.2	ŁAZIENKA	4.33	M ²
1.3	SYPIALNIA	12.40	M ²
1.4	POKÓJ DZIENNY Z ANEKSEM	20.28	M ²

SUMA: 39.94 M²
POW. BALKONU: 5.77 M²

