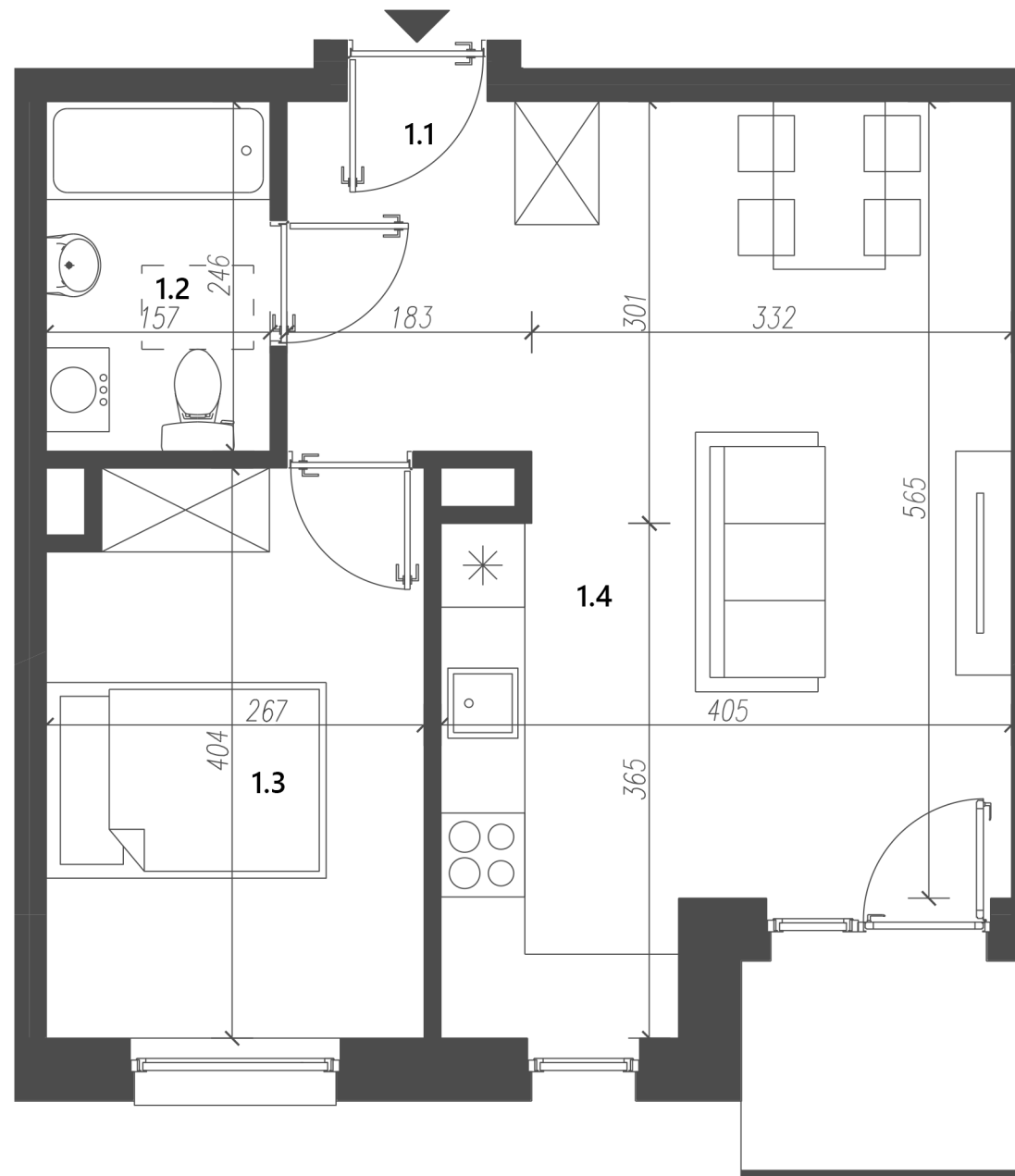
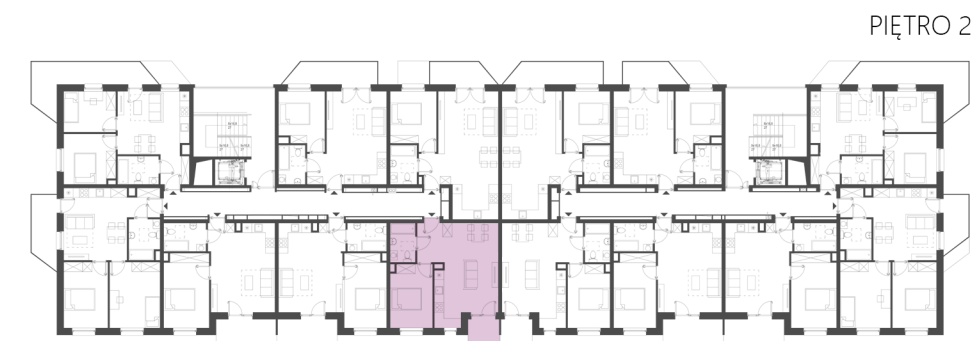




OS. 2 PUŁKU LOTNICZEGO 31



MIESZKANIE M10 ZESTAWIENIE POWIERZCHNI UŻYTKOWEJ

| | | |
|-----|-------------------------|----------------------|
| 1.1 | PRZEDPOKÓJ | 4.48 M ² |
| 1.2 | ŁAZIENKA | 3.84 M ² |
| 1.3 | SYPIALNIA | 10.54 M ² |
| 1.4 | POKÓJ DZIENNY Z ANEKSEM | 22.36 M ² |

SUMA: 41.22 M²
POW. BALKONU: 3.00 M²

