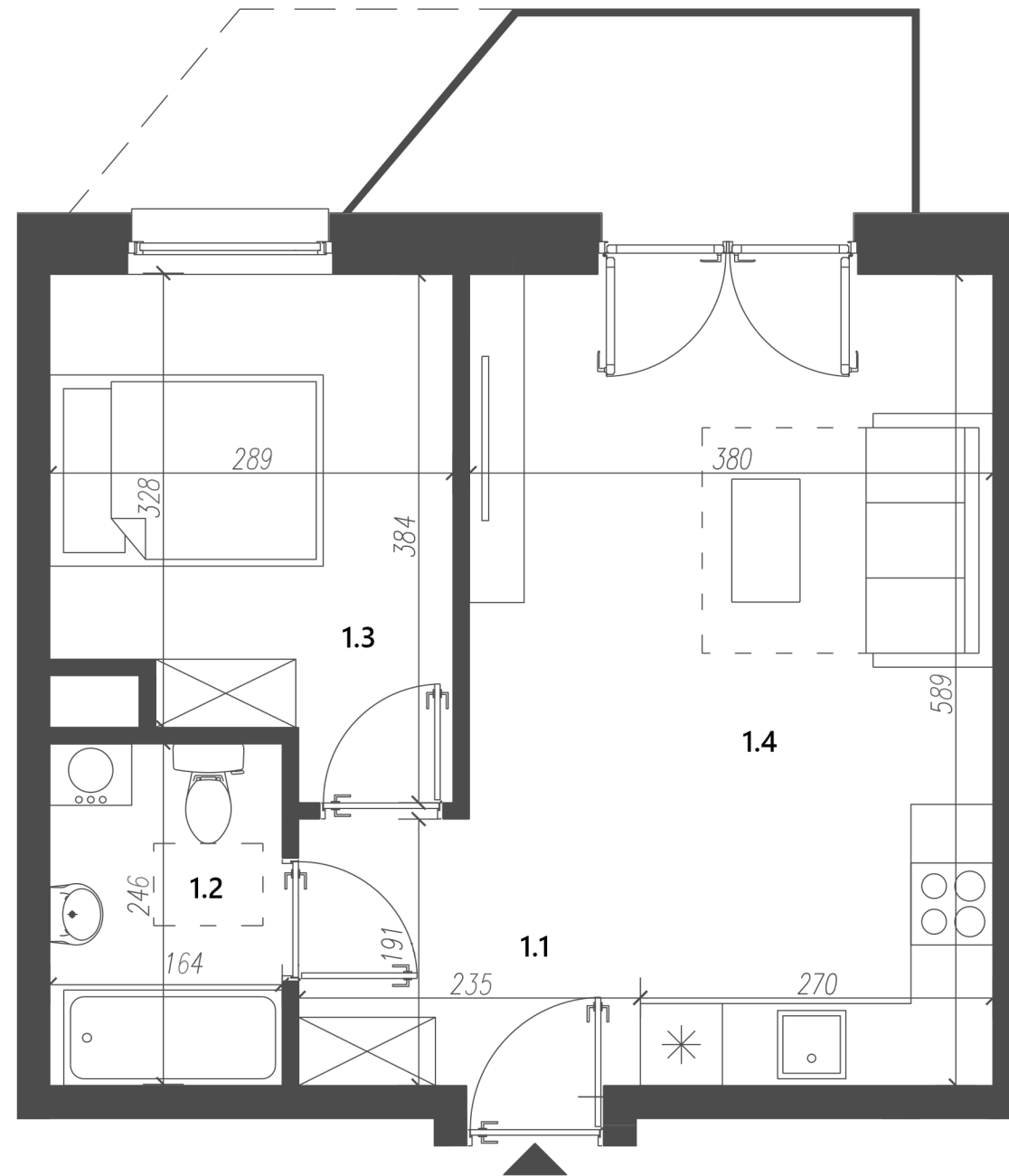
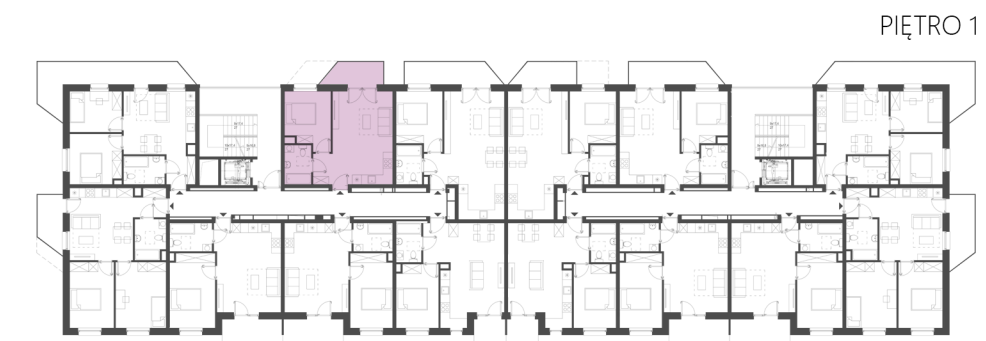




OS. 2 PUŁKU LOTNICZEGO 31



MIESZKANIE M1 ZESTAWIENIE POWIERZCHNI UŻYTKOWEJ

1.1	PRZEDPOKÓJ	4.48 M ²
1.2	ŁAZIENKA	4.03 M ²
1.3	SYPIALNIA	9.73 M ²
1.4	POKÓJ DZIENNY Z ANEKSEM	20.29 M ²

SUMA: 38.53 M²
POW. BALKONU: 5.36 M²

